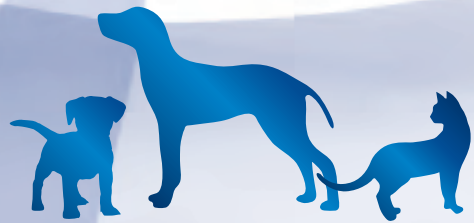


monge[®]
Grain Free Veterinary Diets

VetSolution




MADE IN ITALY

 **BistriVet**
Everything for vets and farms



MONGE VETSOLUTION este o gamă de diete veterinare complete, formulate pentru scopuri nutriționale specifice, în conformitate cu Regulamentul (CE) nr. 354/2020.

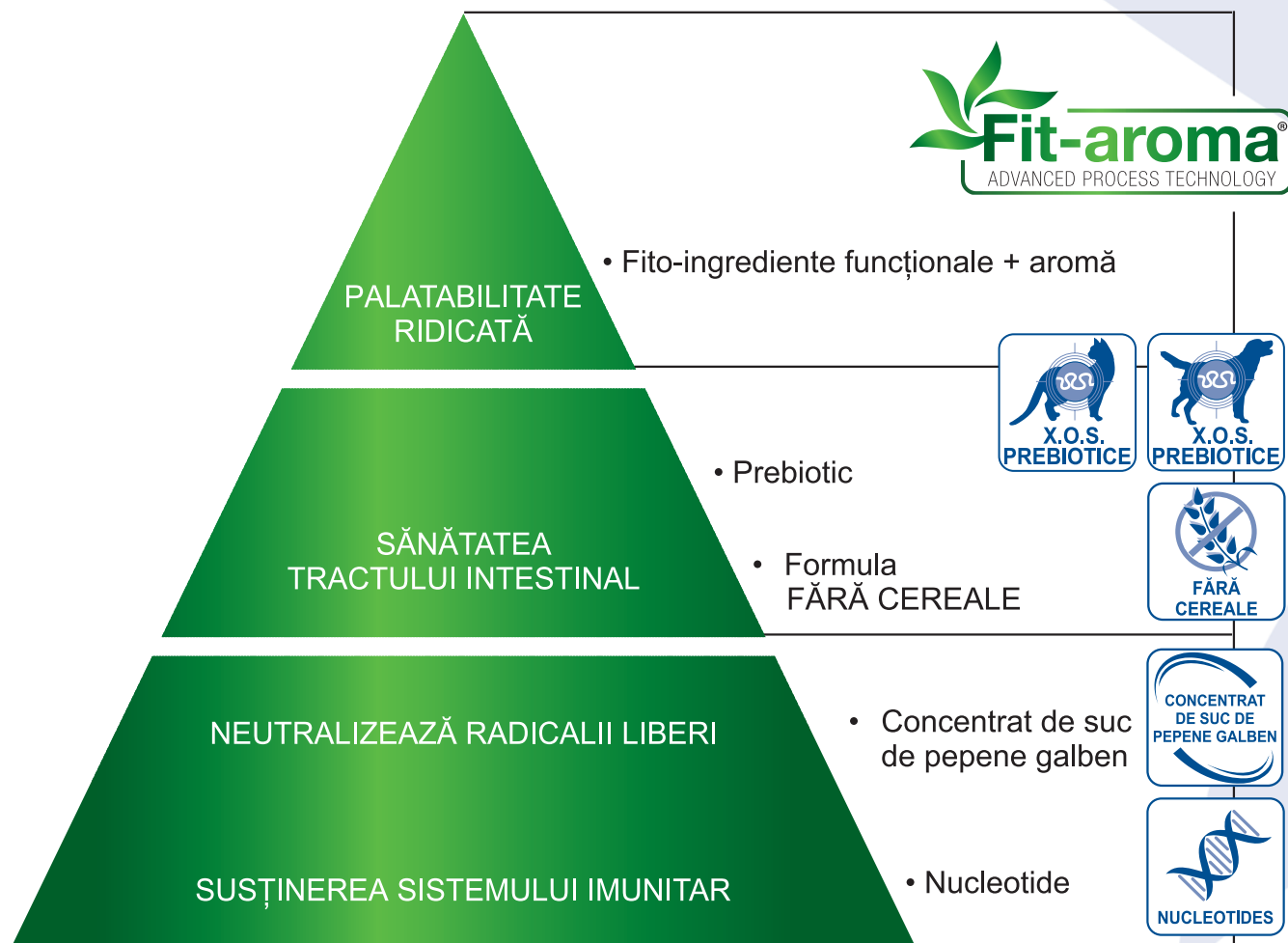
Gama MONGE VETSOLUTION integrează prebiotice de nouă generație (xilo-oligozaharide - XOS), cu rol în susținerea echilibrului microbiotei intestinale.

Sortimentele de hrană uscată conțin concentrat de suc de pepene galben, sursă naturală de antioxidanți primari, implicați în neutralizarea radicalilor liberi (ex. superoxid dismutaza - SOD).

Sortimentele de hrană umedă sunt îmbogățite cu nucleotide libere, care contribuie la susținerea funcției imunitare și a proceselor de regenerare celulară.

Toate dietele din gama MONGE VETSOLUTION sunt formulate **fără cereale (grain free)**.

Prin combinarea acestor concepte nutriționale avansate, MONGE VETSOLUTION asigură eficiență dietetică ridicată, adaptată managementului nutrițional al diferitelor patologii la animalele de companie.





Formulă Grain Free

Toate dietele din gama MONGE VETSOLUTION sunt formulate fără cereale.

Abordarea grain free contribuie la reducerea încărcării digestive, optimizând eficiența scopului nutrițional specific al fiecărei diete veterinare.

Sursele clasice de amidon sunt înlocuite cu surse alternative, precum tapioca, amidonul din cartof și amidonul din mazăre, cu digestibilitate ridicată.



Concentrat de suc de pepene galben

Animalele care necesită suport nutrițional specific prezintă, în mod frecvent, o producție crescută de radicali liberi. Această supraproducție este asociată cu efecte directe asupra lipidelor, proteinelor și ADN-ului celular, accelerând procesele metabolice negative. Concentratul de suc de pepene galben, sursă naturală de antioxidanți primari (precum superoxid dismutaza - SOD), acționează ca barieră antioxidantă primară, contribuind la neutralizarea radicalilor liberi.



Nucleotide

Nucleotidele alimentare joacă un rol esențial în susținerea funcției sistemului imunitar, a integrității tractului intestinal și în procesele de refacere nutrițională la animalele de companie. Nucleotidele libere, obținute din drojdii hidrolizate, sunt deosebit de importante pentru țesuturile cu rată crescută de proliferare celulară, unde contribuie la restabilirea progresivă a funcțiilor fiziologice. Datele din literatura științifică privind suplimentarea cu nucleotide la animale indică îmbunătățirea maturării și dezvoltării tractului intestinal, precum și susținerea răspunsului imunitar.



X.O.S. Prebiotice

Xilo-oligozaharidele (XOS) sunt carbohidrați nedigerabili, care ajung intacte la nivelul colonului, unde acționează ca substrat nutritiv pentru flora intestinală benefică. XOS sunt rezistente la aciditatea gastrică și la enzimele tractului gastrointestinal, nu sunt absorbite, ci fermentate de microorganismele intestinale, favorizând dezvoltarea selectivă a microbiotei intestinale. Prin acțiune complementară, XOS contribuie la susținerea funcțiilor fiziologice ale intestinului și la reglarea tranzitului intestinal.



Fit-aroma® - tehnologie avansată de procesare

În abordarea scopurilor nutriționale specifice, este esențial ca dieta veterinară să prezinte o palatabilitate ridicată, adesea superioară celei a dietelor de întreținere.

Fit-aroma® este o tehnologie avansată de procesare, utilizată în toate produsele MONGE VETSOLUTION, care combină un fito-ingredient funcțional cu acizi grași aromatici, oferind simultan gust și beneficii pentru starea de bine.

Fit-aroma®, integrată în dietele veterinare MONGE VETSOLUTION, este concepută pentru a asigura performanță biologică ridicată la un nivel scăzut de includere, printr-un mecanism de eliberare progresivă și continuă. Compozițiile sunt selectate pentru o absorbție optimă la nivelul tractului intestinal.

Tehnologia unică de acoperire a fito-ingredientului cu lipide aromatice permite o eliberare controlată la nivel intestinal, declanșând acțiunea și maximizând beneficiile funcționale. Formula Fit-aroma® permite utilizarea în dietele veterinare a moleculelor bioactive care, în mod obișnuit, nu ar rezista proceselor tehnologice de fabricație, asigurând biodisponibilitate optimă.



VetSolution • CANINE

DRY
WET

DERMATOSIS

Formulată pentru susținerea sănătății pielii în caz de dermatoze și alopecie.

DRY
WET

GASTROINTESTINAL adult

Formulată pentru reducerea tulburărilor de absorbție intestinală și pentru compensarea maldigestiei.

DRY

GASTROINTESTINAL puppy

Formulată pentru reducerea tulburărilor de absorbție intestinală la pui.

DRY
WET

OBESITY

Formulată pentru controlul greutatei corporale

DRY
WET

DIABETIC

Formulată pentru reglarea aportului de glucoză (în caz de diabet zaharat).

DRY

CARDIAC

Formulată pentru a susține funcția cardiacă în cazul insuficienței cardiace cronice.

DRY
WET

RENAL AND OXALATE

Formulată pentru susținerea funcției renale în caz de insuficiență renală cronică sau tranzitorie.

DRY

HEPATIC

Formulată pentru susținerea funcției hepatice în caz de insuficiență hepatică cronică și pentru reducerea acumulării de cupru la nivel hepatic.

DRY

JOINT MOBILITY

Formulată pentru susținerea metabolismului articular în caz de osteoartrită.

WET

RECOVERY

Formulată pentru susținerea refacerii nutriționale în perioada de convalescență.

WET

HYPO MONOPROTEIN

Formulată pentru reducerea intoleranțelor la ingrediente și nutrienți.



Fit-aroma® din dieta MONGE VETSOLUTION CANINE DERMATOSIS conține *Aloe Vera*, bogată în mannan-oligozaharide (MOS), compuși activi cu rol de susținere a sănătății pielii.

Aloe Vera contribuie la regenerarea colagenului și la menținerea elasticității pielii. Datorită conținutului de antioxidanți, ajută la neutralizarea radicalilor liberi, susținând pielea afectată de dermatită atopică și sprijinind funcția sistemului imunitar.

O parte dintre mannan-oligozaharide sunt absorbite în circulația sanguină, iar o altă parte rămâne la nivel intestinal, unde se leagă de mucoasă și contribuie la întărirea barierei intestinale. Acest mecanism este important în situațiile de permeabilitate intestinală crescută, frecvent implicată în reacțiile adverse alimentare.

MONGE VETSOLUTION DERMATOSIS CANINE este o hrană dietetică completă pentru câini, formulată pentru susținerea funcției cutanate în caz de dermatoză și cădere excesivă a părului. Conține concentrat de suc de pepene galben, care contribuie la neutralizarea radicalilor liberi, *Aloe vera* pentru susținerea sănătății pielii și xilo-oligozaharide (XOS) pentru menținerea echilibrului microbiotei intestinale. Formula se caracterizează printr-un nivel ridicat de acid linoleic (LA) și printr-un conținut crescut de acizi grași Omega-3, reprezentat suma acizilor grași Omega-3 (EPA + DHA).

COMPOZIȚIE:

Proteină de somon hidrolizată (23%), mazăre dehidratată, tapioca, cartofi, grăsime animală (ulei de rață)*, fibră de mazăre, grăsime animală (ulei de pui)*, ulei de pește (ulei de somon)*, pudră de roșcove, minerale, drojdie de bere, xilo-oligozaharide (XOS 0,4%), *Aloe vera* (0,06%), produse și subproduse rezultate din procesarea fructelor și legumelor proaspete (concentrat de suc de pepene galben – *Cucumis melo cantalupensis* – sursă de superoxid dismutază 0,005%).
* purificate în proporție de 99,6%, conservate cu antioxidanți naturali.

CONSTITUENȚI ANALITICI:

Proteină brută: 23% – Fibră brută: 7% – Grăsimi brute: 17% – Cenușă brută: 6,3% – Acid eicosapentaenoic (EPA) și acid docosahexaenoic (DHA): 0,84% – Acid linoleic: 4,35%.

ADITIVI/kg:

ADITIVI NUTRIȚIONALI: Vitamina A (acetat de retinil): 25.000 UI, Vitamina D3: 1.500 UI, Seleniu (selenit de sodiu 0,22 mg): 0,1 mg, Mangan (sulfat manganos monohidrat 64 mg): 20,8 mg, Cupru (sulfat de cupru (II) pentahidrat 32 mg): 8,2 mg, Fier (sulfat feros (II) monohidrat 210 mg): 69 mg, Iod (iodat de calciu anhidru 6 mg): 4 mg, L-carnitină: 200 mg.

ADITIVI TEHNOLOGICI:

Extracte de tocoferoli din uleiuri vegetale.



Cantitatea zilnică recomandată (g/zi)

Greutatea câinelui adult (kg)	5	7	9	11	13	15	17	19	21	25	30	40
Conformație corporală slabă	110	145	175	205	230	255	280	305	330	375	430	535
Conformație corporală ideală	100	125	150	175	200	225	245	265	285	325	375	465
Conformație corporală robustă	85	110	130	155	175	195	215	230	250	285	325	405



Formula se remarcă prin concentrație ridicată de acizi grași esențiali Omega-3.



Formulată cu proteine de pește hidrolizate, pentru a reduce ingestia de alergeni și a ușura sarcina digestivă intestinală.





Fit-aroma®: Aloe vera

Fit-aroma® din dieta MONGE VETSOLUTION CANINE DERMATOSIS conține *Aloe Vera*, caracterizată prin prezența mannan-oligozaharidelor (MOS) ca principal nutrient activ. Studiile științifice au demonstrat că *Aloe Vera* susține procesele de regenerare a colagenului și elasticitatea pielii și a dermei. Conținutul său de antioxidanți contribuie la neutralizarea radicalilor liberi la animalele cu dermatită atopică, precum și la susținerea funcției sistemului imunitar.

Majoritatea mannan-oligozaharidelor sunt absorbite și se regăsesc în circulația sanguină în aceeași formă în care au fost administrate. O parte dintre aceste polizaharide nu sunt absorbite, ci se leagă de joncțiunile celulare ale mucoasei intestinale, contribuind la formarea unei bariere suplimentare în situațiile de permeabilitate intestinală crescută, implicată în mecanismele reacțiilor adverse la alimente.

MONGE VETSOLUTION DERMATOSIS CANINE este o hrană dietetică completă pentru câini, formulată pentru susținerea funcției cutanate în caz de dermatoză și cădere excesivă a părului.

Conține nucleotide pentru susținerea sistemului imunitar, *Aloe vera* pentru sănătatea pielii și xilo-oligozaharide (XOS) pentru menținerea microbiotei intestinale.

Formula se caracterizează printr-un nivel ridicat de acid linoleic (LA) și prin suma acizilor grași Omega-3 (EPA + DHA).

COMPOZIȚIE:

Ficat de porc, carne de porc, tapioca, grăsime animală (grasime de porc purificată 99,5%), ulei de pește (ulei de somon purificat 99,5%), minerale, fibră de mazăre, drojzii hidrolizate 1% (din care nucleotide libere 44%), xilo-oligozaharide 0,4%, *Aloe vera* uscată 0,01%.

CONSTITUENȚI ANALITICI:

Proteină brută: 7,2% – Fibră brută: 0,3% – Grăsimi brute: 6,5% – Cenușă brută: 2,3% – Umiditate: 76% – Sumă EPA + DHA: 0,2% – Acid linoleic: 0,8%
Energie metabolizabilă: 1.180 kcal/kg

ADITIVI/kg:

ADITIVI NUTRIȚIONALI: Vitamina D3: 450 IU, Vitamina E (acetat de all-rac-alfa-tocoferil): 50 mg, Seleniu (selenit de sodiu 0,08 mg/kg): 0,04 mg, Mangan (sulfat manganos monohidrat 27,6 mg/kg): 9 mg, Zinc (oxid de zinc 52 mg/kg): 42 mg, Cupru (sulfat de cupru (II) pentahidrat 13 mg/kg): 3 mg, Fier (sulfat feros (II) monohidrat 42 mg/kg): 14 mg, Iod (iodat de calciu anhidru 2,7 mg/kg): 1,8 mg, L-cistina: 600 mg, DL-metionină pur tehnic: 300 mg, L-carnitină: 300 mg, Taurină: 200 mg



Cantitatea zilnică recomandată (g/zi)

Greutatea câinelui adult (kg)	5	7	9	11	13	15	17	19	21	25	30	40
Conformație corporală slabă	440	570	690	800	900	1010	1110	1210	1300	1485	1702	2111
Conformație corporală ideală	370	475	575	668	760	845	925	1007	1085	1235	1420	1760
Conformație corporală robustă	295	380	460	535	605	675	740	805	870	990	1135	1410



Formula se remarcă prin concentrație ridicată de acizi grași esențiali Omega-3.





Fit-aroma® din dieta MONGE VETSOLUTION CANINE GASTROINTESTINAL conține castan sălbatic, sursă naturală bogată în escină, ingredient activ cu rol funcțional specific.

Escina contribuie la reglarea motilității intestinale, prin acțiune directă la nivel intestinal, ajutând la încetinirea peristaltismului și la optimizarea proceselor digestive.

În același timp, aceasta susține integritatea barierei intestinale, contribuind la reducerea permeabilității intestinale și la protejarea mucoasei intestinale, aspecte importante în managementul tulburărilor digestive.

MONGE VETSOLUTION GASTROINTESTINAL CANINE ADULT este o hrană dietetică completă pentru câini, special formulată pentru reducerea tulburărilor de absorbție intestinală. Conține concentrat de suc de pepene galben pentru neutralizarea radicalilor liberi, extract de castan sălbatic pentru susținerea funcției intestinale și xilo-oligozaharide (XOS) pentru menținerea echilibrului microbiotei intestinale.

Aliment cu digestibilitate ridicată, cu conținut crescut de sodiu și potasiu.

COMPOZIȚIE:

Carne deshidratată de pui** (32%), tapioca, cartofi, grăsime animală (ulei de pui)*, ouă deshidratate**, proteină hidrolizată de somon, mazăre deshidratată, ulei de pește (ulei de somon)*, pește deshidratat (anșoa), pudră de roșcove, fibră de mazăre, carne deshidratată de rață, drojdie de bere, pulpă de sfeclă deshidratată, Xilo-oligozaharide (XOS 0,4%), substanțe minerale, castan sălbatic deshidratat (0,01%), produse și subproduse din procesarea fructelor și legumelor proaspete (concentrat de suc de pepene galben – *Cucumis melo cantalupensis* – sursă de superoxid dismutază 0,005%), pudră de proteine din lapte.

* purificate în proporție de 99,6%, conservate cu antioxidanți naturali.

** ingrediente cu digestibilitate ridicată.

CONSTITUENȚI ANALITICI:

Proteină brută: 32% – Fibră brută: 2,3% – Grăsime brută: 18% – Cenușă brută: 6,7% – Sodiu: 0,2% – Potasiu: 1,1% – Cloruri: 0,5%.

ADITIVI/kg:

ADITIVI NUTRIȚIONALI: Vitamina A (acetat de retinil): 25.000 UI, Vitamina D3: 1.600 UI, Seleniu (selenit de sodiu 0,27 mg): 0,12 mg, Mangan (sulfat manganos monohidrat 77 mg): 25 mg, Cupru (sulfat de cupru (II) pentahidrat 39 mg): 10 mg, Fier (sulfat feros (II) monohidrat 249 mg): 82 mg, Iod (iodat de calciu anhidru 7,3 mg): 4,8 mg, L-carnitină: 200 mg, Taurină: 1.000 mg

Aditivi tehnologici: Extracte de tocoferoli din uleiuri vegetale



Cantitatea zilnică recomandată (g/zi)

Greutatea câinelui adult (kg)	5	7	9	11	13	15	17	19	21	25	30	40
Conformație corporală slabă	105	135	165	190	215	240	265	285	310	350	405	500
Conformație corporală ideală	90	120	140	165	185	210	230	250	270	305	350	435
Conformație corporală robustă	80	100	125	145	165	180	200	215	235	265	305	380



Conținut crescut de electroliți, pentru restabilirea echilibrului hidro-electrolitic.



Conține ingrediente cu digestibilitate ridicată





Fit-aroma® din dieta MONGE VETSOLUTION CANINE GASTROINTESTINAL conține castan sălbatic, sursă naturală bogată în escină, ingredient activ cu rol funcțional specific.

Escina contribuie la reglarea motilității intestinale, prin acțiune directă la nivel intestinal, ajutând la încetinirea peristaltismului și la optimizarea proceselor digestive.

În același timp, aceasta susține integritatea barierei intestinale, contribuind la reducerea permeabilității intestinale și la protejarea mucoasei intestinale, aspecte importante în managementul tulburărilor digestive.

MONGE VETSOLUTION GASTROINTESTINAL CANINE PUPPY este o hrană dietetică completă pentru căței, special formulată pentru reducerea tulburărilor de absorbție intestinală. Conține concentrat de suc de pepene galben pentru neutralizarea radicalilor liberi, extract de castan sălbatic pentru susținerea funcției intestinale și xilo-oligozaharide (XOS) pentru menținerea echilibrului microbiotei intestinale.

Aliment cu digestibilitate ridicată, cu conținut crescut de sodiu și potasiu.

COMPOZIȚIE:

Carne de pui deshidratată**, tapioca, proteină hidrolizată de somon, grăsime animală (ulei de rață)*, grăsime animală (grăsime de porc)*, ulei de pește (ulei de somon)*, ouă deshidratate**, drojdie de bere, minerale, carne de rață deshidratată, fibre de mazăre, xilo-oligozaharide (XOS 0,4%), castan sălbatic deshidratat (0,01%), produse și subproduse rezultate din procesarea fructelor și legumelor proaspete (concentrat de suc de pepene galben – *Cucumis melo cantalupensis* – sursă de superoxid dismutază 0,005%), lapte praf (proteină din lapte).

* purificate în proporție de 99,6%, conservate cu antioxidanți naturali.

** ingrediente cu digestibilitate ridicată.

CONSTITUENȚI ANALITICI:

Proteină brută: 30% – Fibră brută: 1,7% – Grăsimi brute: 20% – Cenușă brută: 6,6% – Sodiu: 0,2% – Potasiu: 1,5% – Cloruri: 0,7%.

ADITIVI/kg:

Vitamina A (acetat de retinil) 17.000 UI, Vitamina D3 1.000 UI, Seleniu (selenit de sodiu 0,36 mg) 0,17 mg, Mangan (sulfat manganos monohidrat 105 mg) 34 mg, Cupru (sulfat de cupru (II) pentahidrat 53 mg) 13,5 mg, Fier (sulfat feros monohidrat 343 mg) 112,8 mg, Iod (iodat de calciu anhidru 10 mg) 6,5 mg, L-Carnitină: 160 mg, Taurină: 1.600 mg.

Aditivi tehnologici: Extracte de tocoferoli din uleiuri vegetale.



Cantitatea zilnică recomandată (g/zi)

	Vârsta (în luni)	2	3	4	5	6	7	8	9	10	12	14
Greutate (în kg)	5 kg	145	170	180	180	180	175	175	170	170		
	10 kg	190	225	240	245	240	240	235	235	230	225	
	15 kg	230	275	295	300	300	295	290	290	285	280	
	20 kg	260	325	340	350	355	355	345	340	335	330	
	25 kg	280	340	370	380	385	380	375	370	365	360	360
	30 kg	295	360	410	430	440	435	430	425	420	410	410
	35 kg	310	405	460	480	490	490	485	480	470	465	445
	40 kg	340	445	500	530	540	540	535	530	520	515	505



Conținut crescut de electroliți, pentru restabilirea echilibrului hidro-electrolitic.



Conține ingrediente cu digestibilitate ridicată





Fit-aroma® din dieta MONGE VETSOLUTION CANINE GASTROINTESTINAL conține castan sălbatic, sursă naturală bogată în escină, ingredient activ cu rol funcțional specific.

Escina contribuie la reglarea motilității intestinale, prin acțiune directă la nivel intestinal, ajutând la încetinirea peristaltismului și la optimizarea proceselor digestive.

În același timp, aceasta susține integritatea barierei intestinale, contribuind la reducerea permeabilității intestinale și la protejarea mucoasei intestinale, aspecte importante în managementul tulburărilor digestive.

MONGE VETSOLUTION GASTROINTESTINAL CANINE este o hrană dietetică completă pentru câini, special formulată pentru reducerea tulburărilor de absorbție intestinală. Conține nucleotide pentru susținerea sistemului imunitar, extract de castan sălbatic pentru suport intestinal și xilo-oligozaharide (XOS) pentru menținerea echilibrului microbiotei intestinale. Aliment cu digestibilitate ridicată, cu conținut crescut de sodiu și potasiu.

COMPOZIȚIE:

Ficat de porc (20%), mazăre uscată, ouă uscate (4%), tapioca, minerale, ulei de pește (ulei de somon purificat 99,5%), proteină din cartofi, drojzii hidrolizate 1% (din care nucleotide libere 44%), semințe de *Plantago* (0,5%), xilo-oligozaharide (0,4%), fibră de mazăre, castan sălbatic uscat (0,01%).

Ingrediente cu digestibilitate ridicată: ficat de porc și ouă.

CONSTITUENȚI ANALITICI:

Proteină brută: 6,5% – Fibră brută: 0,5% – Grăsimi brute: 3,6% – Cenușă brută: 0,9% – Umiditate: 76% – Sodiu: 0,09% – Potasiu: 0,2%

Energie metabolizabilă: 1.080 kcal/kg

ADITIVI/kg:

ADITIVI NUTRIȚIONALI: Vitamina D3: 450 UI, Vitamina E (acetat de all-rac-alfa-tocoferil): 50 mg, Seleniu (selenit de sodiu 0,08 mg/kg): 0,04 mg, Mangan (sulfat manganos monohidrat 27,6 mg/kg): 9 mg, Zinc (oxid de zinc 52 mg/kg): 42 mg, Cupru (sulfat de cupru (II) pentahidrat 13 mg/kg): 3 mg, Fier (sulfat feros (II) monohidrat 42 mg/kg): 14 mg, Iod (iodat de calciu anhidru 2,7 mg/kg): 1,8 mg, L-cistină: 600 mg, DL-metionină pur tehnic: 300 mg, L-carnitină: 300 mg, Taurină: 200 mg



Cantitatea zilnică recomandată (g/zi)

Greutatea câinelui adult (kg)	5	7	9	11	13	15	17	19	21	25	30	40
Conformație corporală slabă	440	568	685	800	905	1005	1105	1200	1300	1475	1695	2100
Conformație corporală ideală	367	475	570	665	755	838	920	1002	1080	1230	1410	1450
Conformație corporală robustă	295	380	455	530	605	670	735	800	865	985	1130	1400

*Comparativ cu formula uscată VETSOLUTION GASTROINTESTINAL CANINE



Concentrație redusă de grăsimi, pentru susținerea digestiei intestinale.





Fit-aroma® din dieta MONGE VETSOLUTION CANINE GASTROINTESTINAL conține castan sălbatic, sursă naturală bogată în escină, ingredient activ cu rol funcțional specific.

Escina contribuie la reglarea motilității intestinale, prin acțiune directă la nivel intestinal, ajutând la încetinirea peristaltismului și la optimizarea proceselor digestive. În același timp, aceasta susține integritatea barierei intestinale, contribuind la reducerea permeabilității intestinale și la protejarea mucoasei intestinale, aspecte importante în managementul tulburărilor digestive.

MONGE VETSOLUTION GASTROINTESTINAL CANINE este o hrană dietetică completă pentru câini, special formulată pentru compensarea maldigestiei și reducerea tulburărilor de absorbție intestinală. Conține nucleotide pentru susținerea sistemului imunitar, extract de castan sălbatic pentru suport intestinal și xilo-oligozaharide (XOS) pentru menținerea echilibrului microbiotei intestinale.

Aliment cu digestibilitate ridicată, cu conținut crescut de sodiu și potasiu.

COMPOZIȚIE:

Ton, amidon de cartofi, ulei de pește (ulei de somon 2%), produse din drojzii (1%, hidrolizate, din care nucleotide libere 44%), minerale, xilo-oligozaharide (XOS 0,4%), castan sălbatic deshidratat (0,01%).

Ingrediente cu digestibilitate ridicată: ton și amidon de cartofi.

CONSTITUENȚI ANALITICI:

Proteină brută: 7,5% – Fibră brută: 0,5% – Grăsimi brute: 2,5% – Cenușă brută: 1,8% – Umiditate: 80% – Sodiu: 0,2% – Potasiu: 0,2%

Energie metabolizabilă: 833 kcal/kg

ADITIVI/kg:

ADITIVI NUTRIȚIONALI: Vitamina A (acetat de retinil): 4.375 UI, Vitamina D3: 245 UI, Vitamina E (cetate de all-rac-alfa-tocoferil): 29 mg, Zinc (oxid de zinc 20 mg): 16 mg



Cantitatea zilnică recomandată (g/zi)

Greutatea câinelui adult (kg)	5	7	9	11	13	15	17	19	21	25	30	40
Conformație corporală slabă	528	681	823	958	1085	1207	1325	1442	1498	1770	2031	2520
Conformație corporală ideală	440	567	685	798	904	1006	1104	1202	1248	1475	1693	2100
Conformație corporală robustă	352	454	548	639	723	805	884	961	999	1180	1354	1680



Proteină și carbohidrați provenind din surse unice și selectate



Concentrație redusă de grăsimi, pentru susținerea digestiei intestinale.



OBESITY



Fit-aroma®: Plantago seed

Fit-aroma® din dieta MONGE VETSOLUTION CANINE OBESITY conține semințe de *Plantago (Psyllium)*, bogate în fibre solubile. Fibrele solubile din semințe formează în stomac o masă vâscoasă și gelatinoasă care întârzie golirea gastrică, oferind senzația de sațietate. Încetinirea tranzitului intestinal permite enzimelor digestive să acționeze mai eficient asupra hranei, optimizând absorbția nutrienților pe întregul tract digestiv. Raportul fibre solubile / insolubile este de 70/30, asigurând un echilibru ideal pentru sănătatea intestinală.

MONGE VETSOLUTION OBESITY CANINE este o hrană dietetică completă pentru câini, special formulată pentru reducerea excesului ponderal. Conține concentrat de suc de pepene galben pentru neutralizarea radicalilor liberi, semințe de *Plantago* pentru întârzierea golirii gastrice și inducerea senzației de sațietate și xilo-oligozaharide (XOS) pentru menținerea echilibrului microbiotei intestinale. Produsul are o densitate energetică redusă, pentru susținerea controlului greutatei.

COMPOZIȚIE:

Carne de pui deshidratată, tapioca, pește deshidratat (anșoa), fibră de mazăre, cartofi, ouă deshidratate, ulei de pește (ulei de somon)*, carne de rață deshidratată, drojdie de bere, semințe de *Plantago* (1%), minerale, xilo-oligozaharide (XOS 0,4%), produse și subproduse rezultate din procesarea fructelor și legumelor proaspete (concentrat de suc de pepene galben – *Cucumis melo cantalupensis* – sursă de superoxid dismutază 0,005%), pudră de proteine din lapte.

* purificat în proporție de 99,6%, conservat cu antioxidanți naturali.

CONSTITUENȚI ANALITICI:

Proteină brută: 34% – Fibră brută: 12% – Grăsimi brute: 10% – Cenușă brută: 6,5%

Valoare energetică metabolizabilă: 3.146 kcal/kg (NRC 2006a)

ADITIVI/kg:

ADITIVI NUTRIȚIONALI: Vitamina A (acetat de retinil): 18.000 UI, Vitamina D3: 1.000 UI, Seleniu (selenit de sodiu 0,22 mg): 0,1 mg, Mangan (sulfat manganos monohidrat 64 mg): 20,8 mg, Cupru (sulfat de cupru (II) pentahidrat 32 mg): 8,2 mg, Fier (sulfat feros (II) monohidrat 210 mg): 69 mg, Iod (iodat de calciu anhidru 6 mg): 4 mg, L-carnitină: 260 mg

Aditivi tehnologici: Extracte de tocoferoli din uleiuri vegetale



Cantitatea zilnică recomandată (g/zi)

Greutatea ideală a câinelui adult (kg)	5	7	9	11	13	15	17	19	21	25	30	40
Greutate excesivă - moderată: BCS* 6-7/9	125	165	200	230	260	290	320	350	375	425	490	605
Greutate excesivă - severă: BCS* >8/9	110	145	170	200	225	255	280	300	325	370	425	525

*BCS = Body Condition Score (Scor de Condiție Corporală)



Formularea se remarcă prin densitate energetică redusă.



Fibrele din semințele de *Plantago* încetinesc tranzitul intestinal și favorizează senzația de sațietate.





Fit-aroma® din dieta MONGE VETSOLUTION CANINE DIABETIC conține *Schinduf (fenugreek)*, cu *trigonelină* ca principal nutrient activ.

Trigonelina poate sprijini secreția de insulină și metabolismul glucozei, în timp ce *schinduful* are efect antioxidant, protejând ficatul și pancreasul de stresul oxidativ asociat diabetului.

Semințele de *Schinduf* conțin 45% fibre (32% insolubile și 13% solubile).

Fibrele solubile încetinesc absorbția glucozei în intestin și ajută la reducerea vârfurilor glicemice, sprijinind controlul glicemiei.

MONGE VETSOLUTION DIABETIC CANINE este o hrană dietetică completă pentru câini, special formulată pentru reglarea aportului de glucoză (Diabet zaharat). Conține concentrat de suc de pepene galben pentru neutralizarea radicalilor liberi, *schinduf* cu efecte hipoglicemice și xilo-oligozaharide (XOS) pentru menținerea echilibrului microbiotei intestinale.

Formula se caracterizează printr-un conținut redus de mono- și dizaharide.

COMPOZIȚIE:

Carne de pui deshidratată, tapioca (20%)**, cartofi (14%)**, fibră de mazăre, pește deshidratat (anșoa), ouă deshidratate, ulei de pește (ulei de somon)*, carne de rață deshidratată, drojdie de bere, minerale, grăsime animală (ulei de pui)*, xilo-oligozaharide (XOS 0,4%), semințe de *schinduf* (0,15%), produse și subproduse rezultate din procesarea fructelor și legumelor proaspete (concentrat de suc de pepene galben – *Cucumis melo cantalupensis* – sursă de superoxid dismutază 0,005%), pudră de proteine din lapte.

* Purificat în proporție de 99,6%, conservat cu antioxidanți naturali.

** Surse de carbohidrați.

CONSTITUENȚI ANALITICI:

Proteină brută: 30% – Fibră brută: 13% – Grăsimi brute: 10% – Cenușă brută: 6,5% – Amidon: 27,9% – Zaharuri totale: 3,4% – Acizi grași Ω -3: 0,64% – Acizi grași Ω -6: 1,98%

ADITIVI/kg:

ADITIVI NUTRIȚIONALI: Vitamina A (acetat de retinil): 18.000 UI, Vitamina D3: 1.000 UI, Seleniu (selenit de sodiu 0,22 mg): 0,1 mg, Mangan (sulfat manganos monohidrat 64 mg): 20,8 mg, Cupru (sulfat de cupru (II) pentahidrat 32 mg): 8,2 mg, Fier (sulfat feros (II) monohidrat 210 mg): 69 mg, Iod (iodat de calciu anhidru 6 mg): 4 mg, L-carnitină: 260 mg

Aditivi tehnologici:

Extrakte de tocoferoli din uleiuri vegetale



Cantitatea zilnică recomandată (g/zi)

Greutatea ideală a câinelui adult (kg)	5	7	9	11	13	15	17	19	21	25	30	40
Conformație corporală ideală	147	189	228	265	301	335	368	400	431	491	564	699
Greutate excesivă - moderată: BCS* 6-7/9	128	165	199	232	262	292	321	349	376	429	491	610
Greutate excesivă severă: BCS* \geq 8/9	111	143	173	201	228	254	279	303	327	373	427	530

*BCS = Body Condition Score (Scor de Condiție Corporală)



Conținut redus de carbohidrați cu eliberare rapidă a glucozei.



Cu schinduf, sursă naturală de fibre, pentru limitarea vârfurilor glicemice.





Fit-aroma®: Plantago seed

Fit-aroma® din dieta MONGE VETSOLUTION CANINE DIABETIC conține *Schinduf (fenugreek)*, cu *trigonelină* ca principal nutrient activ.

Trigonelina poate sprijini secreția de insulină și metabolismul glucozei, în timp ce *schinduful* are efect antioxidant, protejând ficatul și pancreasul de stresul oxidativ asociat diabetului.

Semințele de *Schinduf* conțin 45% fibre (32% insolubile și 13% solubile).

Fibrele solubile încetinesc absorbția glucozei în intestin și ajută la reducerea vârfurilor glicemice, sprijinind controlul glicemiei.

MONGE VETSOLUTION DIABETIC & OBESITY CANINE este o hrană dietetică completă pentru câini, special formulată pentru reducerea excesului ponderal și reglarea aportului de glucoză (Diabet zaharat).

Conține: nucleotide - pentru susținerea sistemului imunitar, semințe de *Plantago* - întârzie golirea gastrică și induce senzația de sațietate, Xylo-oligozaharide (XOS) - mențin microbiota intestinală. Produsul are densitate energetică redusă și nivel scăzut de mono- și dizaharide, fiind formulat cu o singură sursă de proteină animală*.

COMPOZIȚIE:

Ton, amidon de cartofi, ulei de pește (ulei de somon 2%), produse din drojzii (1%, hidrolizate, din care nucleotide libere 44%), minerale, xilo-oligozaharide (XOS 0,4%), semințe de *Plantago* (0,2%).

Sursă de carbohidrați: amidon din cartofi.

CONSTITUENȚI ANALITICI:

Proteină brută: 9,5% – Fibră brută: 1,5% – Grăsimi brute: 2% – Cenușă brută: 1,8% – Umiditate: 80% – Amidon: 2,2% – Zaharuri totale: 0,1%

Valoare energetică metabolizabilă: 685 kcal/kg (calculată conform ecuației Modified At Water).

ADITIVI/kg:

ADITIVI NUTRIȚIONALI: Vitamina A (acetat de retinil): 4.375 UI, Vitamina D3: 245 UI, Vitamina E (acetat de all-rac-alfa-tocoferil): 29 mg, Zinc (oxid de zinc 20 mg): 16 mg.



Cantitatea zilnică recomandată (g/zi)

Greutatea ideală a câinelui adult (kg)	5	7	9	11	13	15	17	19	21	25	30	40
Greutate excesivă - moderată: BCS* 6-7/9	535	690	834	971	1099	1223	1343	1461	1518	1794	2058	2553
Greutate excesivă - severă: BCS* >8/9	482	621	751	874	989	1101	1209	1315	1366	1615	1852	2298

*BCS = Body Condition Score (Scor de Condiție Corporală)



Proteină și carbohidrați provenind din surse unice și selectate



Conținut redus de carbohidrați cu eliberare rapidă a glucozei.





Fit-aroma® din dieta MONGE VETSOLUTION CANINE CARDIAC conține conține *ginseng*, bogat în ginsenozide - compușii activi responsabili de efectele sale benefice.

Ginsengul este recunoscut pentru susținerea funcției cardiovasculare, acționând în special asupra tonusului și elasticității vaselor de sânge.

Ginsenozidele: stimulează producția de oxid nitric (NO), o substanță naturală cu efect vasodilatator, care ajută la îmbunătățirea circulației; contribuie la protecția inimii și a vaselor prin efect antioxidant, neutralizând radicalii liberi; susțin capacitatea organismului de a face față stresului.

După administrare, ginsenozidele sunt parțial digerate în stomac și metabolizate în principal de bacteriile intestinale. Metaboliții rezultați sunt apoi absorbiți și contribuie la efectele benefice sistemice.

MONGE VETSOLUTION CARDIAC CANINE este o hrană dietetică completă pentru câini, special formulată pentru susținerea funcției cardiace în caz de insuficiență cardiacă cronică.

Conține: concentrat de suc de pepene galben, cu rol antioxidant, pentru neutralizarea radicalilor liberi; *ginseng*, pentru suport cardiovascular; xilo-oligozaharide (XOS), pentru menținerea echilibrului microbiotei intestinale.

Formula se caracterizează printr-un conținut redus de sodiu, adaptat cerințelor nutriționale ale câinilor cu afecțiuni cardiace.

COMPOZIȚIE:

Carne de pui deshidratată, tapioca, grăsime animală (ulei de pui), cartofi, proteină de somon hidrolizată, ouă deshidratate, morcovi deshidratați, mazăre deshidratată, fibră de mazăre, ulei de pește (ulei de somon)*, pește deshidratat (anșoa), pudră de roșcove, drojdie de bere, pulpă de sfeclă deshidratată, carne de rață deshidratată, Xilo-oligozaharide (XOS 0,4%), minerale, produse obținute din procesarea plantelor (*ginseng*) 0,01%, produse și subproduse din procesarea fructelor și legumelor proaspete (concentrat de suc de pepene galben – *Cucumis melo cantalupensis* – sursă de superoxid dismutază 0,005%), pudră de proteină din lapte. *purificat în proporție de 99,6%, conservat cu antioxidanți naturali.

CONSTITUENȚI ANALITICI:

Proteină brută: 30% - Fibre brute: 5% - Grăsimi brute: 18% - Cenușă brută: 6,7% - Sodiu: 0,13% - Potasiu: 0,8% - Magneziu: 0,06%

ADITIVI/kg:

ADITIVI NUTRIȚIONALI: Vitamina A (acetat de retinil) 25.000 UI, Vitamina D3 1.600 UI, Seleniu (selenit de sodiu 0,27 mg) 0,1 mg, Mangan (sulfat de mangan monohidrat 77 mg) 25 mg, Cupru (sulfat de cupru (II) pentahidrat 39 mg) 10 mg, Fier (sulfat de fier (II) monohidrat 249 mg) 82 mg, Iod (iodat de calciu anhidru 7,3 mg) 4,8 mg, L-Carnitină: 200 mg, Taurină: 2.000 mg

Aditivi tehnologici:

Extrakte de tocoferoli din uleiuri vegetale.



Cantitatea zilnică recomandată (g/zi)

Greutatea câinelui adult (kg)	5	7	9	11	13	15	17	19	21	25	30	40
Conformație corporală slabă	110	140	165	195	220	245	270	295	315	360	410	510
Conformație corporală ideală	95	120	145	170	190	215	235	255	275	315	360	445
Conformație corporală robustă	80	105	125	145	165	185	205	220	240	270	310	390



Conținut redus de sodiu, contribuind la susținerea funcției cardiace în cazul insuficienței cardiace cronice.



Conține ginseng pentru susținerea funcției cardiace.





Fit-aroma® din MONGE VETSOLUTION CANINE RENAL AND OXALATE conține ceai verde, care are polifenoli activi, cum ar fi catechinele, EGCG (*epigallocatechin gallate*).

Acestea oferă mai multe beneficii pentru rinichi și tractul urinar:

- Protejează celulele rinichilor prin reducerea stresului și a toxinelor.
 - Crește volumul urinar, diluând mineralele și reducând riscul de cristale și pietre.
 - Scade excreția oxalatului și protejează stratul de protecție al vezicii urinare.
 - Previne formarea pietrelor de oxalat de calciu, prin neutralizarea radicalilor liberi în tractul urinar.
- Ajută la menținerea sănătății rinichilor și la prevenirea pietrelor urinare la câini predispuși.

ADITIVI/kg:

ADITIVI NUTRIȚIONALI: Vitamina A (acetat de retinil) 25.000 UI, Vitamina D3 1.600 UI, Seleniu (selenit de sodiu 0,4 mg) 0,2 mg, Mangan (sulfat de mangan monohidrat 115 mg) 37 mg, Cupru (sulfat de cupru (II) pentahidrat 58 mg) 15 mg, Fier (sulfat de fier (II) monohidrat 376 mg) 124 mg, Iod (iodat de calciu anhidru 10,8 mg) 7 mg, L-Carnitină: 260 mg.

ADITIVI TEHNOLOGICI:

Extrakte de tocoferoli din uleiuri vegetale.



Cantitatea zilnică recomandată (g/zi)

Greutatea câinelui adult (kg)	5	7	9	11	13	15	17	19	21	25	30	40
Conformație corporală slabă	105	135	165	190	215	240	265	290	310	355	405	505
Conformație corporală ideală	90	120	145	165	190	210	230	250	270	310	355	440
Conformație corporală robustă	80	105	125	145	165	185	200	220	235	270	305	380

MONGE VETSOLUTION RELAN & OXALATE CANINE este o hrană dietetică completă pentru câini, special formulată pentru susținerea funcției renale în caz de insuficiență renală cronică sau temporară.

Este, de asemenea, formulată pentru reducerea riscului de formare a calculilor urinari de tip oxalat.

Conține: concentrat de suc de pepene galben, cu rol antioxidant, pentru neutralizarea radicalilor liberi; Ceai verde cu rolul de a susține sănătatea rinichilor.; xylo-oligozaharide (XOS) pentru menținerea echilibrului microbiotei intestinale.

Formula se caracterizează printr-un conținut redus de proteine, dar de înaltă calitate, niveluri restricționate de fosfor și proteină brută, conținut scăzut de calciu și vitamina D, precum și proprietăți de alcalinizare a urinei.

COMPOZIȚIE:

Carne de pui deshidratată (23%)*, tapioca, grăsime animală (ulei de rață)*, cartofi, morcovi deshidratați, grăsime animală (ulei de pui*), pulpă de sfeclă deshidratată, ananas deshidratat, pulpă de citrice deshidratată, pește deshidratat (anșoa)**, ulei de pește (ulei de somon)*, carne de rață deshidratată**, minerale, pulpă de roșii, drojdie de bere, fibră de mazăre, xilo-oligozaharide (XOS 0,4%), frunze de ceai verde deshidratate (0,15%), produse și subproduse rezultate din procesarea fructelor și legumelor proaspete (concentrat de suc de pepene galben – *Cucumis melo cantalupensis* – sursă de superoxid dismutază 0,005%), pudră de proteină din lapte**.

* purificate în proporție de 99,6%, conservate cu antioxidanți naturali.

** surse de proteine (digestibilitate >85%).

CONSTITUENȚI ANALITICI:

Proteină brută: 19% – Celuloză brută: 3,7% – Grăsimi brute: 19% – Cenușă brută: 5,7% – Calciu: 0,6% – Fosfor: 0,36% – Sodiu: 0,18% – Magneziu: 0,06% – Potasiu: 0,9% – Cloruri: 0,6% – Sulf: 0,1% – Vitamina D totală: 1700 UI/kg – Hidroxiprolină: 0% – Aminoacizi sulfurici totali: 0,6% – Acizi grași n-3: 0,65% – Acizi grași n-6: 3,85%.

Substanță cu efect de alcalinizare a urinei: citrat de potasiu 1,1%.



Conținut redus de fosfor pentru susținerea funcției renale.



Formulat, de asemenea, pentru a reduce formarea calculilor urinari de tip oxalat.





Fit-aroma® din MONGE VETSOLUTION CANINE RENAL AND OXALATE conține ceai verde, care are polifenoli activi, cum ar fi catechinele, EGCG (*epigallocatechin gallate*).

Acestea oferă mai multe beneficii pentru rinichi și tractul urinar:

- Protejează celulele rinichilor prin reducerea stresului și a toxinelor.
 - Crește volumul urinar, diluând mineralele și reducând riscul de cristale și pietre.
 - Scade excreția oxalatului și protejează stratul de protecție al vezicii urinare.
 - Previne formarea pietrelor de oxalat de calciu, prin neutralizarea radicalilor liberi în tractul urinar.
- Ajută la menținerea sănătății rinichilor și la prevenirea pietrelor urinare la câini predispuși.



Cantitatea zilnică recomandată (g/zi)

Greutatea câinelui adult (kg)	5	7	9	11	13	15	17	19	21	25	30	40
Conformație corporală slabă	364	470	566	659	747	831	912	993	1070	1219	1398	1734
Conformație corporală ideală	303	390	472	550	622	692	760	827	891	1015	1165	1445
Conformație corporală robustă	242	313	377	440	498	554	608	662	713	812	932	1156

MONGE VETSOLUTION RENAL & OXALATE CANINE este o hrană dietetică completă pentru câini, special formulată pentru susținerea funcției renale în caz de insuficiență renală cronică sau temporară.

Este, de asemenea, formulată pentru reducerea riscului de formare a calculilor urinari de tip oxalat.

Conține: nucleotide pentru susținerea sistemului imunitar, ceai verde pentru suport renal și xilo-oligozaharide (XOS) pentru menținerea echilibrului microbiotei intestinale.

Formula se caracterizează printr-un conținut redus de sodiu, adaptat cerințelor nutriționale ale câinilor cu afecțiuni cardiace.

COMPOZIȚIE:

Ouă deshidratate (8%), tapioca, ficat de porc (4%), grăsime animală (grăsime de porc purificată 99,5%), mazăre deshidratată, ulei de pește (ulei de somon purificat 99,5%), somon, minerale, fibră de mazăre, drojii hidrolizate 1% (din care nucleotide libere 44%), xilo-oligozaharide (0,4%), frunze de ceai verde deshidratate (0,05%).

Surse de proteine: ouă și ficat de porc, cu digestibilitate mai mare de 85%.

CONSTITUENȚI ANALITICI:

Proteină brută: 4,5% – Fibra brută: 0,6% – Grăsimi brute: 6,6% – Cenușă brută: 1,1% – Umiditate: 76% – Calciu: 0,13% – Fosfor: 0,07% – Sodiu: 0,08% – Magneziu: 0,02% – Potasiu: 0,16% – Cloruri: 0,26% – Sulf: 0,02% – Vitamina D totală: 135 UI/kg – Hidroxiprolină: 0% – Acizi grași Ω-3: 0,3% – Acizi grași Ω-6: 1,3%. Substanță cu efect de alcalinizare a urinei: citrat de potasiu 0,2%.

Energie metabolizabilă: 1220 kcal/kg.

ADITIVI/kg:

ADITIVI NUTRIȚIONALI: Vitamina D3: 450 UI, Vitamina E (acetat de all-rac-α-tocoferil): 50 mg, Seleniu (selenit de sodiu 0,08 mg/kg): 0,04 mg, Mangan (sulfat de mangan monohidrat 27,6 mg/kg): 9 mg, Zinc (oxid de zinc 52 mg/kg): 42 mg, Cupru (sulfat de cupru (II) pentahidrat 13 mg/kg): 3 mg, Fier (sulfat de fier (II) monohidrat 42 mg/kg): 14 mg, Iod (iodat de calciu anhidru 2,7 mg/kg): 1,8 mg, L-cistină: 600 mg, DL-metionină pur tehnic: 300 mg, L-Carnitină: 300 mg, Taurină: 200 mg



Conținut redus de fosfor și concentrație scăzută de calciu.





Fit-aroma® din MONGE VETSOLUTION CANINE HEPATIC conține semințe de armurariu, cu *silibină* ca principal nutrient activ.

Silibina are efecte pozitive asupra ficatului:

- Neutralizează radicalii liberi, protejând celulele hepatice de stresul oxidativ.
- Susține activitatea enzimelor antioxidante din ficat, precum superoxid dismutaza.
- Ajută la regenerarea ficatului, stimulând sinteza proteinelor în hepatocite.
- Reduce riscul de fibroză hepatică prin modularea transformării celulelor stelate hepatice în fibromiocyte.

Silibina se concentrează mult mai mult în bilă și în recirculația enterohepatică decât în sânge, ceea ce îi crește eficiența asupra ficatului.

MONGE VETSOLUTION HEPATIC CANINE este o hrană dietetică completă pentru câini, special formulată pentru susținerea funcției hepatice în cazurile de insuficiență hepatică cronică și pentru reducerea nivelului de cupru din ficat.

Conține concentrat de suc de pepene galben pentru neutralizarea radicalilor liberi, semințe de armurariu pentru suport hepatic și xilo-oligozaharide (XOS) pentru menținerea echilibrului microbiotei intestinale.

Formula se caracterizează printr-un nivel moderat de proteine, selectate și foarte digerabile, și un nivel restricționat de cupru.

COMPOZIȚIE:

Mazăre dehidratată (28%)*, tapioca, cartofi, grăsime animală (ulei de pui)*, pește dehidratat (ton 6%)*, grăsime animală (untură)*, carne de pui dehidratată**, minerale, ulei de pește (ulei de somon)*, fibră de mazăre, drojdie de bere, pulpă de sfeclă dehidratată, xilo-oligozaharide (XOS 0,4%), yucca schidigera, semințe de armurariu (0,02%), produse și subproduse rezultate din procesarea fructelor și legumelor proaspete (concentrat de suc de pepene galben – *Cucumis melo cantalupensis* – sursă de superoxid dismutază 0,005%), pudră de proteină din lapte.

* purificate 99,6%, conservate cu antioxidanți naturali.

** surse de proteine.

CONSTITUENȚI ANALITICI:

Proteină brută: 18% – Fibră brută: 3,5% – Grăsimi brute: 18% – cenușă brută: 5% – Acizi grași Ω -3: 0,65% – Acizi grași n-6: 3,23% – Sodiu: 0,27% – Cupru total: 4 mg/kg.

ADITIVI/kg:

ADITIVI NUTRIȚIONALI: Vitamina A (acetat de retinil): 17.000 UI, Vitamina D3: 1.000 UI, Seleniu (selenit de sodiu 0,37 mg): 0,17 mg, Mangan (sulfat de mangan monohidrat 38 mg): 12,4 mg, Cupru (sulfat de cupru (II) pentahidrat 3,7 mg): 0,9 mg, Fier (sulfat de fier (II) monohidrat 208 mg): 67,5 mg, Iod (iodat de calciu anhidru 5,2 mg): 3,4 mg, L-Carnitină: 200 mg

ADITIVI TEHNOLOGICI:

Extrakte de tocoferoli din uleiuri vegetale.



Cantitatea zilnică recomandată (g/zi)

Greutatea câinelui adult (kg)	5	7	9	11	13	15	17	19	21	25	30	40
Conformație corporală slabă	105	135	165	190	215	240	265	285	310	350	405	500
Conformație corporală ideală	90	120	145	165	190	210	230	250	270	305	350	435
Conformație corporală robustă	80	105	125	145	165	180	200	215	235	265	305	380



Conținut redus de cupru pentru a limita acumularea acestuia în ficat.



Conține mazăre, caracterizată printr-un conținut redus de aminoacizi aromatici.





Fit-aroma®: *Boswellia serrata*

Fit-aroma® din MONGE VETSOLUTION CANINE MOBILITY conține *Boswellia serrata*, cu acizi boswellici ca principal ingredient activ.

Aceștia ajută la reducerea inflamației în articulații prin limitarea formării leucotrienelor, substanțe implicate în procesul inflamator al osteoartritei.

Studiile clinice la câini arată că *Boswellia* poate reduce simptomele osteoartritei, cum ar fi șchiopătarea intermitentă și rigiditatea mersului, contribuind la o mai bună mobilitate.

MONGE VETSOLUTION MOBILITY CANINE este o hrană dietetică completă pentru câini, special formulată pentru susținerea metabolismului articulațiilor în caz de osteoartrită. Conține concentrat de suc de pepene galben pentru neutralizarea radicalilor liberi, *Boswellia serrata* pentru suport articular și xilo-oligozaharide (X.O.S.) pentru menținerea echilibrului microbiotei intestinale.

Formula se caracterizează prin acizi grași Omega-3 și acid eicosapentaenoic (EPA) în cantitate optimă, precum și prin niveluri adecvate de vitamina E.

COMPOZIȚIE:

Proteine de somon hidrolizate, tapioca, cartofi, ulei de pește (ulei de somon 7%)*, grăsime animală (ulei de rață)*, pulpă de sfeclă deshidratată, proteine animale hidrolizate, minerale, drojdie de bere, fibră de mazăre, xilo-oligozaharide (XOS 0,4%), produse rezultate din procesarea plantelor (*Boswellia serrata* 0,23%), glucozamină (0,057%), sulfat de condroitină (0,04%), produse și subproduse rezultate din procesarea fructelor și legumelor proaspete (concentrat de suc de pepene galben – *Cucumis melo cantalupensis* – sursă de superoxid dismutază 0,005%).

* purificate 99,6%, conservate cu antioxidanți naturali.

CONSTITUENȚI ANALITICI:

Proteină brută: 25% – Fibra brută: 2,5% – Grăsimi brute: 15% – Cenușă brută: 5,5% – Calciu: 1,0% – Fosfor: 0,7% – Acizi grași Ω-3 total: 3,4% – Acid eicosapentaenoic (EPA) total: 0,4% – Vitamina E totală: 750 mg/kg.

ADITIVI/kg:

ADITIVI NUTRIȚIONALI: Vitamina A (acetat de retinil): 15.000 UI, Vitamina D3: 1.050 UI, Vitamina E (acetat de all-rac-α-tocoferil): 745 mg, Seleniu (selenit de sodiu 0,18 mg): 0,08 mg, Mangan (sulfat de mangan monohidrat 51 mg): 17 mg, Cupru (sulfat de cupru (II) pentahidrat 26 mg): 7 mg, Fier (sulfat de fier (II) monohidrat 167 mg): 55 mg, Iod (iodat de calciu anhidru 4,9 mg): 3,2 mg, L-Carnitină: 500 mg

ADITIVI TEHNOLOGICI:

Extrakte de tocoferoli din uleiuri vegetale.



Cantitatea zilnică recomandată (g/zi)

Greutatea câinelui adult (kg)	5	7	9	11	13	15	17	19	21	25	30	40
Conformație corporală slabă	107	138	167	194	220	245	269	292	315	359	412	511
Conformație corporală ideală	89	115	139	162	183	204	224	244	263	299	343	426
Conformație corporală robustă	71	92	111	129	147	163	179	195	210	239	274	340
Greutatea cățelului (kg)	5	10	15	20	25	30	35	40	50	70		
Vârsta cățelului (luni)		118										
3-4 luni	57	96	157	292	436	443	581					
5-7 luni	34	70	127	193	322	359	425	665	674	673		
8-12 luni			102	172	261	324	383	439	547	604	715	
13-18 luni					233	289	341	391	439	485	574	
19-24 luni												738



Sursă de acizi grași Omega-3



Substraturi pentru susținerea glicozaminoglicanilor articulațiilor





Fit-aroma®: Thistle seed

Fit-aroma® din MONGE VETSOLUTION CANINE RECOVERY conține semințe de armurariu, bogate în silibină – principalul ingredient activ.

Silibina are numeroase beneficii pentru organismul animalului.

Aceasta ajută la neutralizarea radicalilor liberi (substanțe care pot afecta celulele) și protejează celulele împotriva stresului oxidativ. De asemenea, susține activitatea enzimelor antioxidante importante, cum este superoxid dismutaza (SOD).

În plus, silibina contribuie la susținerea metabolismului celular și sprijină organismul în perioada de recuperare (convalescență), ajutând la refacerea mai rapidă a animalului.

MONGE VETSOLUTION RECOVERY CANINE este o hrană dietetică completă pentru câini, special formulată pentru a susține refacerea nutrițională și convalescența.

Conține nucleotide pentru susținerea sistemului imunitar, semințe de armurariu pentru sprijin în perioada de convalescență și xilo-oligozaharide (XOS) pentru menținerea echilibrului microbiotei intestinale.

Formula se caracterizează prin densitate energetică ridicată, concentrații mari de nutrienți esențiali și ingrediente ușor digerabile.

COMPOZIȚIE:

Ficat de pui (20%), carne de porc, proteină din cartofi, ouă deshidratate (4%), tapioca, minerale, ulei de pește (ulei de somon purificat 99,5%), grăsime animală (grăsime de porc purificată 99,5%), drojii hidrolizate 1% (din care nucleotide libere 44%), xilo-oligozaharide XOS (0,4%), semințe de armurariu (0,03%).

Ingrediente foarte digerabile (>85%): ficat de pui și ouă.

CONSTITUENȚI ANALITICI:

Proteină brută: 10,1% – Fibra brută: 0,3% – Grăsimi brute: 7,1% – Cenușă brută: 1,4% – Umiditate: 76% – Acizi grași Ω-3: 0,2% – Acizi grași Ω-6: 1,3%.

Energie metabolizabilă: 1230 kcal/kg.

ADITIVI/kg:

ADITIVI NUTRIȚIONALI: Vitamina D3: 450 UI, Vitamina E (acetat de all-rac-α-tocoferil): 50 mg, Seleniu (selenit de sodiu 0,08 mg/kg): 0,04 mg, Mangan (sulfat de mangan monohidrat 27,6 mg/kg): 9 mg, Zinc (oxid de zinc 52 mg/kg): 42 mg, Cupru (sulfat de cupru (II) pentahidrat 13 mg/kg): 3 mg, Fier (sulfat de fier (II) monohidrat 42 mg/kg): 14 mg, Iod (iodat de calciu anhidru 2,7 mg/kg): 1,8 mgL-cistină: 600 mg, L-metionină pur tehnic: 300 mgL-Carnitină: 300 mg, Taurină: 200 mg.



Cantitatea zilnică recomandată (g/zi)

Greutatea câinelui adult (kg)	5	7	9	11	13	15	17	19	21	25	30	40
	298	385	464	540	612	681	748	814	877	999	1146	1422



Textură specială pentru hrănirea prin sondă enterală.



PORC



Fit-aroma®: Aloe vera

Fit-aroma® din MONGE VETSOLUTION CANINE HYPO MONOPROTEIN* PORK conține *Aloe Vera*, bogată în mannan-oligozaharide. *Aloe Vera* susține regenerarea pielii și producția de collagen, contribuind la menținerea elasticității dermului. Datorită proprietăților antioxidante, ajută la neutralizarea radicalilor liberi, fiind utilă la câinii cu dermatită atopică și pentru susținerea sistemului imunitar. Mannan-oligozaharidele contribuie la protecția mucoasei intestinale.

O parte sunt absorbite, iar altele se fixează la nivelul peretelui intestinal, formând o barieră suplimentară în situațiile de permeabilitate intestinală crescută, implicată în reacțiile adverse alimentare.

MONGE VETSOLUTION CANINE HYPO MONOPROTEIN* PORK este o hrană dietetică completă pentru câini, special formulată pentru reducerea intoleranțelor la ingrediente și nutrienți.

Conține nucleotide pentru a susține regenerarea pielii, *Aloe vera* pentru suport cutanat și xilo-oligozaharide (XOS) pentru menținerea echilibrului microbiotei intestinale.

Formula se caracterizează printr-un număr limitat și selectat de surse proteice (porc) și o sursă selectată de carbohidrați (amidon din cartof).

* Produs formulat cu o singură sursă de proteină animală.

COMPOZIȚIE:

Porc (65%), amidon din cartof, produse din drojzii (1%, hidrolizate, din care nucleotide libere 44%), minerale, xilo-oligozaharide (XOS 0,4%), *Aloe vera* (0,01%).

Sursă selectată de proteine: porc.

Sursă selectată de carbohidrați: amidon din cartof.

CONSTITUENȚI ANALITICI:

Proteină brută: 7,5% – Fibră brută: 0,5% – Grăsimi brute: 8,5% – Cenușă brută: 2% – Umiditate: 80% – Acizi grași Ω-3: 0,2%.

Energie metabolizabilă: 1124 kcal/kg.

ADITIVI/kg:

Vitamina A (acetat de retinil): 4.500 UI, Vitamina D3: 252 UI, Vitamina E (acetat de all-rac-α-tocoferil): 30 mg, Zinc (oxid de zinc 20 mg): 16 mg.



Cantitatea zilnică recomandată (g/zi)

Greutatea câinelui adult (kg)	5	7	9	11	13	15	17	19	21	25	30	40
Conformație corporală slabă	392	505	610	710	804	895	982	1069	1110	1312	1505	1867
Conformație corporală ideală	327	421	508	592	670	746	819	891	925	1093	1254	1556
Conformație corporală robustă	261	337	406	473	536	596	655	712	740	875	1004	1245



Surse selectate și unice de proteine și carbohidrați.



Conține *Aloe vera*, care stimulează sinteza collagenului și contribuie la întărirea barierei dermice.





TON



Fit-aroma®: Aloe vera

Fit-aroma® din MONGE VETSOLUTION CANINE HYPO MONOPROTEIN* TUNA conține *Aloe Vera*, bogată în mannan-oligozaharide. *Aloe Vera* susține regenerarea pielii și producția de collagen, contribuind la menținerea elasticității dermului. Datorită proprietăților antioxidante, ajută la neutralizarea radicalilor liberi, fiind utilă la câinii cu dermatită atopică și pentru susținerea sistemului imunitar. Mannan-oligozaharidele contribuie la protecția mucoasei intestinale.

O parte sunt absorbite, iar altele se fixează la nivelul peretelui intestinal, formând o barieră suplimentară în situațiile de permeabilitate intestinală crescută, implicată în reacțiile adverse alimentare.

MONGE VETSOLUTION CANINE HYPO MONOPROTEIN* TUNA este o hrană dietetică completă pentru câini, special formulată pentru reducerea intoleranțelor la ingrediente și nutrienți.

Conține nucleotide pentru a susține regenerarea pielii, *Aloe vera* pentru suport cutanat și xilo-oligozaharide (XOS) pentru menținerea echilibrului microbiotei intestinale.

Formula se caracterizează printr-un număr limitat și selectat de surse proteice (ton) și o sursă selectată de carbohidrați (amidon din cartof).

* Produs formulat cu o singură sursă de proteină animală.

COMPOZIȚIE:

Ton (65%), ulei de pește (ulei de somon)**, amidon din cartof, produse din drojzii (1%, hidrolizate, din care nucleotide libere 44%), minerale, xilo-oligozaharide (XOS 0,4%), *Aloe vera* (0,01%).

Sursă selectată de proteine: ton.

Sursă selectată de carbohidrați: amidon din cartof.

Sursă de acizi grași esențiali: ulei de somon.

** purificat în proporție de 99,6%.

CONSTITUENȚI ANALITICI:

Proteină brută: 8,5% – Fibra brută: 0,5% – Grăsimi brute: 3,5% – Cenușă brută: 1,8% – Umiditate: 80,5% – Acizi grași Ω-3: 0,5% – Acizi grași esențiali Ω-6 (acid linoleic): 0,6%.

Energie metabolizabilă: 863 kcal/kg.

ADITIVI/kg:

Vitamina A (acetat de retinil): 4.375 UI, Vitamina D3: 245 UI, Vitamina E (acetat de all-rac-α-tocoferil): 29 mg, Zinc (oxid de zinc 20 mg): 16 mg.



Cantitatea zilnică recomandată (g/zi)

Greutatea câinelui adult (kg)	5	7	9	11	13	15	17	19	21	25	30	40
Conformație corporală slabă	510	658	794	925	1047	1165	1279	1392	1446	1709	1961	2432
Conformație corporală ideală	425	548	662	771	873	971	1066	1160	1205	1424	1634	2027
Conformație corporală robustă	340	438	529	616	698	777	853	928	964	1139	1307	1621



Surse selectate și unice de proteine și carbohidrați.



Formulat cu o singură sursă selectată de proteine și o singură sursă selectată de carbohidrați.





RAȚĂ



Fit-aroma®: Aloe vera

Fit-aroma® din MONGE VETSOLUTION CANINE HYPO MONOPROTEIN* DUCK conține *Aloe Vera*, bogată în mannan-oligozaharide. *Aloe Vera* susține regenerarea pielii și producția de colagen, contribuind la menținerea elasticității dermului. Datorită proprietăților antioxidante, ajută la neutralizarea radicalilor liberi, fiind utilă la câinii cu dermatită atopică și pentru susținerea sistemului imunitar. Mannan-oligozaharidele contribuie la protecția mucoasei intestinale.

O parte sunt absorbite, iar altele se fixează la nivelul peretelui intestinal, formând o barieră suplimentară în situațiile de permeabilitate intestinală crescută, implicată în reacțiile adverse alimentare.

MONGE VETSOLUTION CANINE HYPO MONOPROTEIN* DUCK este o hrană dietetică completă pentru câini, special formulată pentru reducerea intoleranțelor la ingrediente și nutrienți.

Conține nucleotide pentru a susține regenerarea pielii, *Aloe vera* pentru suport cutanat și xilo-oligozaharide (XOS) pentru menținerea echilibrului microbiotei intestinale.

Formula se caracterizează printr-un număr limitat și selectat de surse proteice (rață) și o sursă selectată de carbohidrați (amidon din cartof).

* Produs formulat cu o singură sursă de proteină animală.

COMPOZIȚIE:

Rață (65%), amidon din cartof, produse din drojzii (1%, hidrolizate, din care nucleotide libere 44%), minerale, xilo-oligozaharide (XOS 0,4%), *Aloe vera* (0,01%).

Sursă selectată de proteine: rață.

Sursă selectată de carbohidrați: amidon din cartof.

CONSTITUENȚI ANALITICI:

Proteină brută: 7% – Fibra brută: 0,5% – Grăsimi brute: 6% – Cenușă brută: 1,8% – Acizi grași n-3: 0,2% – Umiditate: 80,5%.

Energie metabolizabilă: 988 kcal/kg.

ADITIVI/kg:

Vitamina A (acetat de retinil): 4.500 UI, Vitamina D3: 252 UI, Vitamina E (acetat de all-rac- α -tocoferil): 30 mg, Zinc (oxid de zinc 20 mg): 16 mg.



Cantitatea zilnică recomandată (g/zi)

Greutatea câinelui adult (kg)	5	7	9	11	13	15	17	19	21	25	30	40
Conformație corporală slabă	446	574	694	808	915	1018	1117	1216	1263	1493	1713	2124
Conformație corporală ideală	371	479	578	673	762	848	931	1013	1053	1244	1427	1770
Conformație corporală robustă	297	383	462	538	610	679	745	811	842	995	1142	1416



Surse selectate și unice de proteine și carbohidrați.



Conține Aloe vera, care stimulează sinteza colagenului și contribuie la întărirea barierei dermice.



MIEL



Fit-aroma®: Aloe vera

Fit-aroma® din MONGE VETSOLUTION CANINE HYPO MONOPROTEIN* LAMB conține *Aloe Vera*, bogată în mannan-oligozaharide. *Aloe Vera* susține regenerarea pielii și producția de collagen, contribuind la menținerea elasticității dermului. Datorită proprietăților antioxidante, ajută la neutralizarea radicalilor liberi, fiind utilă la câinii cu dermatită atopică și pentru susținerea sistemului imunitar. Mannan-oligozaharidele contribuie la protecția mucoasei intestinale.

O parte sunt absorbite, iar altele se fixează la nivelul peretelui intestinal, formând o barieră suplimentară în situațiile de permeabilitate intestinală crescută, implicată în reacțiile adverse alimentare.

MONGE VETSOLUTION CANINE HYPO MONOPROTEIN* LAMB este o hrană dietetică completă pentru câini, special formulată pentru reducerea intoleranțelor la ingrediente și nutrienți.

Conține nucleotide pentru a susține regenerarea pielii, *Aloe vera* pentru suport cutanat și xilo-oligozaharide (XOS) pentru menținerea echilibrului microbiotei intestinale.

Formula se caracterizează printr-un număr limitat și selectat de surse proteice (miel) și o sursă selectată de carbohidrați (amidon din cartof).

* Produs formulat cu o singură sursă de proteină animală.

COMPOZIȚIE:

Miel (65%), amidon din cartof, produse din drojzii (1%, hidrolizate, din care nucleotide libere 44%), minerale, xilo-oligozaharide (XOS 0,4%), *Aloe vera* (0,01%).

Sursă selectată de proteine: miel.

Sursă selectată de carbohidrați: amidon din cartof.

CONSTITUENȚI ANALITICI:

Proteină brută: 7% – Fibra brută: 0,5% – Grăsimi brute: 6,5% – Cenușă brută: 2% – Umiditate: 80,5% – Acizi grași Ω -3: 0,2%.
Energie metabolizabilă: 1005 kcal/kg.

ADITIVI/kg:

Vitamina A (acetat de retinil): 4.500 UI, Vitamina D3: 252 UI, Vitamina E (acetat de all-rac- α -tocoferil): 30 mg, Zinc (oxid de zinc 20 mg): 16 mg.



Cantitatea zilnică recomandată (g/zi)

Greutatea câinelui adult (kg)	5	7	9	11	13	15	17	19	21	25	30	40
Conformație corporală slabă	438	565	682	794	899	1001	1099	1195	1242	1467	1684	2088
Conformație corporală ideală	365	471	568	662	749	834	915	996	1035	1223	1403	1740
Conformație corporală robustă	292	377	455	529	599	667	732	797	828	978	1122	1392



Surse selectate și unice de proteine și carbohidrați.



Conține *Aloe vera*, care stimulează sinteza collagenului și contribuie la întărirea barierei dermice.



VetSolution
CANINE



GASTROINTESTINAL

DOG
SIZE
puppy



GASTROINTESTINAL

DERMATOSIS

RENAL AND OXALATE

RECOVERY



DIABETIC

CARDIAC

HEPATIC

OBESITY

JOINT MOBILITY

DOG
SIZE
adult



HYPO MONO
DUCK

HYPO MONO
LAMB

HYPO MONO
PORK

HYPO MONO
TUNA





DRY
WET

DERMATOSIS

Formulată pentru susținerea sănătății pielii în caz de dermatoze și alopecie.

DRY
WET

GASTROINTESTINAL

Formulată pentru reducerea tulburărilor de absorbție intestinală și pentru compensarea maldigestiei.

DRY

OBESITY

Formulată pentru controlul greutatei corporale

DRY

DIABETIC

Formulată pentru reglarea aportului de glucoză (în caz de diabet zaharat).

DRY

RENAL

Formulată pentru susținerea funcției renale în cazurile de insuficiență renală cronică sau temporară.

WET

RENAL AND OXALATE

Formulată pentru susținerea funcției renale în cazurile de insuficiență renală cronică sau temporară și pentru reducerea formării calculilor de oxalat.

DRY

HEPATIC

Formulată pentru susținerea funcției hepatice în caz de insuficiență hepatică cronică

DRY

URINARY OXALATE

Formulată pentru reducerea formării calculilor de oxalat.

DRY
WET

URINARY STRUVITE

Formulată pentru dizolvarea calculilor de struvită, reducerea recurenței acestora și susținerea în sindromul urologic felin (FUS).

WET

RECOVERY

Formulată pentru susținerea refacerii nutriționale în perioada de convalescență.

NUTRITIONAL MANAGEMENT GUIDE



Indications

	DERMATOSIS		GASTROINTESTINAL		OBESITY	RENAL	RENAL AND OXALATE
	DRY	WET	DRY	WET	DRY	DRY	WET
Anorexie, cașexie, inapetență							
Tulburări ale funcției cutanate, dermatoze, alopecie	✓	✓					
Prurit cronic (dermatită atopică)	✓	✓					
Colită			✓	✓			
Diabet zaharat							
Diaree (acută și cronică)			✓	✓			
Insuficiență exocrină pancreatică (EPI)			✓	✓			
Otită cronică externă	✓	✓					
Alergie sau intoleranță alimentară		✓					
Gastroenterită (acută și cronică)			✓	✓			
Insuficiență hepatică (fibroză și ciroză)							
Lipidoză hepatică							
Hepatită (acută și cronică)							
Cistită felină idiopatică							
Boală inflamatorie intestinală			✓				
Malabsorbție / Indigestie			✓	✓			
Malnutriție			✓				
Obezitate și supraponderalitate					✓		
Pancreatită, gastrită				✓			
Prevenția cristalelor și urolitilor de oxalat de calciu							✓
Suport pentru recuperare (după traumatisme, chirurgii, cancer)							
Insuficiență renală (cronică și temporară)						✓	✓
Sindrom de intestin scurt			✓	✓			
Afecțiuni inflamatorii ale pielii și blării	✓	✓					
Suprapopularea bacteriană a intestinului subțire (SIBO)			✓	✓			
Cristale și uroliti de struvit							
Afecțiuni hepatice toxice și metabolice							
Afecțiuni urinare care beneficiază de acidifierea urinei							
Afecțiuni urinare care beneficiază de alcalinizarea urinei							✓
Afecțiuni hepatice vasculare							



Indications

	HEPATIC DRY	URINARY STRUVITE DRY WET	URINARY OXALATE DRY	DIABETIC DRY	RECOVERY WET	MONGE MONOPROTEIN DRY WET
Anorexie, cașexie, inapetență					✓	
Tulburări ale funcției cutanate, dermatoze, alopecie						
Prurit cronic (dermatită atopică)						✓
Colită						
Diabet zaharat				✓		
Diaree (acută și cronică)						
Insuficiență exocrină pancreatică (EPI)						
Otită cronică externă						
Alergie sau intoleranță alimentară						✓
Gastroenterită (acută și cronică)						
Insuficiență hepatică (fibroză și ciroză)	✓					
Lipidoză hepatică	✓				✓	
Hepatită (acută și cronică)	✓					
Cistită felină idiopatică		✓				
Boală inflamatorie intestinală						
Malabsorbție / Indigestie						
Malnutriție					✓	
Obezitate și supraponderalitate				✓		
Pancreatită, gastrită				✓		
Prevenția cristalelor și urolitilor de oxalat de calciu			✓			
Suport pentru recuperare (după traumatisme, chirurgii, cancer)					✓	
Insuficiență renală (cronică și temporară)						
Sindrom de intestin scurt						
Afecțiuni inflamatorii ale pielii și blăni						
Suprapopularea bacteriană a intestinului subțire (SIBO)						
Cristale și uroliti de struvit		✓	✓			
Afecțiuni hepatice toxice și metabolice	✓					
Afecțiuni urinare care beneficiază de acidifierea urinei		✓	✓			
Afecțiuni urinare care beneficiază de alcalinizarea urinei				✓		
Afecțiuni hepatice vasculare	✓					



Fit-aroma® din MONGE VETSOLUTION FELINE DERMATOSIS conține *Aloe Vera*, bogată în mannan-oligozaharide.

Aloe Vera susține regenerarea pielii și producția de colagen, contribuind la menținerea elasticității dermului. Datorită proprietăților antioxidante, ajută la neutralizarea radicalilor liberi, fiind utilă la pisicile cu dermatită atopică și pentru susținerea sistemului imunitar.

Mannan-oligozaharidele contribuie la protecția mucoasei intestinale. O parte sunt absorbite, iar altele se fixează la nivelul peretelui intestinal, formând o barieră suplimentară în situațiile de permeabilitate intestinală crescută, implicată în reacțiile adverse alimentare.

MONGE VETSOLUTION DERMATOSIS FELINE este o hrană dietetică completă pentru pisici, special formulată pentru susținerea funcției pielii în cazurile de dermatoze și pierdere excesivă a părului.

Conține concentrat de suc de pepene galben pentru neutralizarea radicalilor liberi, *Aloe vera* pentru suport cutanat și xilo-oligozaharide (XOS) pentru menținerea echilibrului microbiotei intestinale.

Formula se caracterizează prin nivel ridicat de acid linoleic (LA) și prin suma acidului eicosapentaenoic (EPA) și acidului docosahexaenoic (DHA).

COMPOZIȚIE:

Proteină de somon hidrolizată (16%), tapioca, cartofi, grăsime animală (untură)*, carne de pui deshidratată, morcov deshidratat, grăsime animală (ulei de pui)*, fibră de mazăre, pește deshidratat (anșoa), ulei de pește (ulei de somon)*, drojzii de bere, xilo-oligozaharide (XOS 0,4%), minerale, *Aloe vera* (0,06%), produse și subproduse rezultate din procesarea fructelor și legumelor proaspete (concentrat de suc de pepene galben - *Cucumis melo cantalupensis* - sursă de superoxid-dismutază 0,005%), pudră de proteine din lapte.

*Purificat 99,6%, conservat cu antioxidanți naturali.

CONSTITUENȚI ANALITICI:

Proteină brută: 32% – Fibra brută: 5% – Grăsimi brute: 19% – Cenușă brută: 6,4% – Suma acidului eicosapentaenoic (EPA) și docosahexaenoic (DHA): 0,75% – Acid linoleic (LA): 3%.

ADITIVI/kg:

ADITIVI NUTRIȚIONALI: Vitamina A (acetat de retinil): 25.000 UI, Vitamina D3: 1.500 UI, Seleniu (selenit de sodiu 0,26 mg): 0,12 mg, Mangan (sulfat de mangan monohidrat 74 mg): 24 mg, Cupru (sulfat de cupru (II) pentahidrat 37 mg): 9,5 mg, Fier (sulfat de fier (II) monohidrat 243 mg): 80 mg, Iod (iodat de calciu anhidru 7,1 mg): 4,6 mg, L-Carnitină: 100 mg, Taurină: 2.500 mg

ADITIVI TEHNOLOGICI:

Extracte de tocoferoli din uleiuri vegetale.



Cantitatea zilnică recomandată (g/zi)

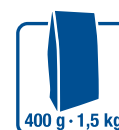
Greutatea unei pisici adulte (kg)	2	3	4	5	6	7	8	9	10
Conformație corporală slabă	30	40	50	55	65	70	80	90	95
Conformație corporală ideală	25	35	45	50	60	65	75	80	90
Conformație corporală robustă	25	35	40	50	55	60	70	75	80



Formula se remarcă prin concentrație ridicată de acizi grași esențiali Omega-3.



Formulat cu proteină de somon hidrolizată pentru absorbție rapidă și susținerea pielii.





Fit-aroma®: Aloe vera

Fit-aroma® din MONGE VETSOLUTION FELINE DERMATOSIS conține *Aloe Vera*, bogată în mannan-oligozaharide.

Aloe Vera susține regenerarea pielii și producția de collagen, contribuind la menținerea elasticității dermului. Datorită proprietăților antioxidante, ajută la neutralizarea radicalilor liberi, fiind utilă la pisicile cu dermatită atopică și pentru susținerea sistemului imunitar.

Mannan-oligozaharidele contribuie la protecția mucoasei intestinale. O parte sunt absorbite, iar altele se fixează la nivelul peretelui intestinal, formând o barieră suplimentară în situațiile de permeabilitate intestinală crescută, implicată în reacțiile adverse alimentare.

MONGE VETSOLUTION DERMATOSIS FELINE este o hrană dietetică completă pentru pisici, special formulată pentru susținerea funcției pielii în cazurile de dermatoze și pierdere excesivă a părului.

Conține concentrat de suc de pepene galben pentru neutralizarea radicalilor liberi, *Aloe vera* pentru suport cutanat și xilo-oligozaharide (XOS) pentru menținerea echilibrului microbiotei intestinale.

Formula se caracterizează prin nivel ridicat de acid linoleic (LA) și prin suma acidului eicosapentaenoic (EPA) și acidului docosahexaenoic (DHA).

COMPOZIȚIE:

Ficat de porc, carne de porc, tapioca, grăsime animală (grăsime de porc purificată 99,5%), ulei de pește (ulei de somon purificat 99,5%), proteine animale hidrolizate, minerale, drojzii hidrolizate 1% (din care nucleotide libere 44%), xilo-oligozaharide (XOS) (0,4%), dextroză, *Aloe vera* uscată (0,01%), fibră de mazăre.

CONSTITUENȚI ANALITICI:

Proteină brută: 7,8% – Fibra brută: 0,1% – Grăsimi brute: 6,5% – Cenușă brută: 2,7% – Umiditate: 76% – Suma acidului eicosapentaenoic (EPA) și docosahexaenoic (DHA): 0,2% – Acid linoleic (LA): 0,6%.

Energie metabolizabilă: 1.170 kcal/kg.

ADITIVI/kg:

ADITIVI NUTRIȚIONALI: Vitamina D3: 225 UI, Vitamina E (acetat de all-rac- α -tocoferil): 50 mg, Seleniu (selenit de sodiu 0,04 mg/kg): 0,02 mg, Mangan (sulfat de mangan monohidrat 13 mg/kg): 4,3 mg, Zinc (oxid de zinc 26 mg/kg): 21 mg, Cupru (sulfat de cupru (II) pentahidrat 6,7 mg/kg): 1,7 mg, Fier (sulfat de fier (II) monohidrat 21 mg/kg): 7 mg, Iod (iodat de calciu anhidru 1,8 mg/kg): 0,9 mg, L-cistină: 600 mg, DL-metionină tehnic pură: 300 mg, L-Carnitină: 300 mg, Taurină: 200 mg



Cantitatea zilnică recomandată (g/zi)

Greutatea unei pisici adulte (kg)	2	3	4	5	6	7	8	9	10
Conformație corporală slabă	120	160	190	225	250	270	280	330	360
Conformație corporală ideală	100	130	160	185	210	235	255	275	295
Conformație corporală robustă	80	105	130	150	170	185	205	225	240



Formula se remarcă prin concentrație ridicată de acizi grași esențiali Omega-3.





Fit-aroma® din MONGE VETSOLUTION FELINE GASTROINTESTINAL conține castan sălbatic, sursă naturală bogată în escină, ingredient activ cu rol funcțional specific.

Escina contribuie la reglarea motilității intestinale, prin acțiune directă la nivel intestinal, ajutând la încetinirea peristaltismului și la optimizarea proceselor digestive. În același timp, aceasta susține integritatea barierei intestinale, contribuind la reducerea permeabilității intestinale și la protejarea mucoasei intestinale, aspecte importante în managementul tulburărilor digestive.

MONGE VETSOLUTION GASTROINTESTINAL FELINE este o hrană dietetică completă pentru pisici, special formulată pentru reducerea tulburărilor de absorbție intestinală.

Conține concentrat de suc de pepene galben pentru neutralizarea radicalilor liberi, castan sălbatic pentru suport intestinal și xilo-oligozaharide (XOS) pentru menținerea echilibrului microbiotei intestinale.

Hrană foarte digestibilă, cu conținut crescut de sodiu și potasiu.

COMPOZIȚIE:

Carne de porc deshidratată**, tapioca, cartofi, proteină de somon hidrolizată**, grăsime animală (ulei de pui)*, grăsime animală (untură)*, fibră de mazăre, ulei de pește (ulei de somon)*, mazăre deshidratată, pește deshidratat (anșoa), minerale, xilo-oligozaharide (XOS 0,4%), ananas, castan sălbatic uscat (0,01%), produse și subproduse rezultate din procesarea fructelor și legumelor proaspete (concentrat de suc de pepene galben - *Cucumis melo cantalupensis* - sursă de superoxid-dismutază 0,005%), pudră de proteine din lapte.

*Purificat 99,6%, conservat cu antioxidanți naturali.

**Ingrediente foarte digestibile.

CONSTITUENȚI ANALITICI:

Proteină brută: 32% – Fibra brută: 5% – Grăsimi brute: 20% – Cenușă brută: 6,9% – Sodiu: 0,4% – Potasiu: 1,2% – Cloruri: 0,8%.

ADITIVI/kg:

ADITIVI NUTRIȚIONALI: Vitamina A (acetat de retinil): 25.000 UI, Vitamina D3: 1.500 UI, Seleniu (selenit de sodiu 0,27 mg): 0,12 mg, Mangan (sulfat de mangan monohidrat 77 mg): 25 mg, Cupru (sulfat de cupru (II) pentahidrat 39 mg): 10 mg, Fier (sulfat de fier (II) monohidrat 249 mg): 82 mg, Iod (iodat de calciu anhidru 7,3 mg): 4,8 mg, L-Carnitină: 100 mg, Taurină: 2.500 mg

ADITIVI TEHNOLOGICI:

Extrakte de tocoferoli din uleiuri vegetale.



Cantitatea zilnică recomandată (g/zi)

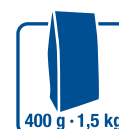
Greutatea unei pisici adulte (kg)	2	3	4	5	6	7	8	9	10
Conformație corporală slabă	30	40	45	55	65	70	80	90	95
Conformație corporală ideală	25	35	45	50	60	65	75	80	90
Conformație corporală robustă	25	35	40	50	55	60	70	75	80



Conținut crescut de electroliți, pentru restabilirea echilibrului hidro-electrolitic.



Conține ingrediente cu digestibilitate ridicată





Fit-aroma® din MONGE VETSOLUTION FELINE GASTROINTESTINAL conține castan sălbatic, sursă naturală bogată în escină, ingredient activ cu rol funcțional specific.

Escina contribuie la reglarea motilității intestinale, prin acțiune directă la nivel intestinal, ajutând la încetinirea peristaltismului și la optimizarea proceselor digestive.

În același timp, aceasta susține integritatea barierei intestinale, contribuind la reducerea permeabilității intestinale și la protejarea mucoasei intestinale, aspecte importante în managementul tulburărilor digestive.

MONGE VETSOLUTION GASTROINTESTINAL FELINE Low Fat* este o hrană dietetică completă pentru pisici, special formulată pentru reducerea tulburărilor de absorbție intestinală și compensarea maldigestiei la pisici.

Conține nucleotide pentru susținerea sistemului imunitar, castan sălbatic pentru suport intestinal și xilo-oligozaharide (XOS) pentru menținerea echilibrului microbiotei intestinale.

Hrană foarte digestibilă, cu conținut crescut de sodiu și potasiu.

COMPOZIȚIE:

Ficat de pui (20%), carne de porc, cartofi, ouă deshidratate (4%), tapioca, grăsime animală (grăsime de porc purificată 99,5%), ulei de pește (ulei de somon purificat 99,5%), minerale, proteine animale hidrolizate, drojdii hidrolizate 1% (din care nucleotide libere 44%), semințe de plantago (0,5%), xilo-oligozaharide (XOS 0,4%), fibră de mazăre, castan sălbatic deshidratat (0,06%).

Ingrediente cu digestibilitate ridicată: ficat de pui și ouă.

CONSTITUENȚI ANALITICI:

Proteină brută: 9,7% – Fibră brută: 0,3% – Grăsimi brute: 5,5% – Cenușă brută: 2% – Umiditate: 75% – Sodiu: 0,1% – Potasiu: 0,5%.

Energie metabolizabilă: 1140 kcal/kg.

ADITIVI/kg:

ADITIVI NUTRIȚIONALI: Vitamina D3: 225 UI, Vitamina E (acetat de all-rac-alfa-tocoferil) 50 mg, Seleniu (selenit de sodiu 0,04 mg/kg) 0,02 mg, Mangan (sulfat de mangan monohidrat 13 mg/kg) 4,3 mg, Zinc (oxid de zinc 26 mg/kg) 21 mg, Cupru (sulfat de cupru (II) pentahidrat 6,7 mg/kg) 1,7 mg, Fier (sulfat feros monohidrat 21 mg/kg) 7 mg, Iod (iodat de calciu anhidru 1,8 mg/kg) 0,9 mg, L-cistină 600 mg, DL-metionină tehnic pură 300 mg, L-carnitină 300 mg, Taurină 200 mg.



Cantitatea zilnică recomandată (g/zi)

Greutatea unei pisici adulte (kg)	2	3	4	5	6	7	8	9	10
Conformație corporală slabă	115	150	185	210	240	270	290	320	340
Conformație corporală ideală	97	127	155	178	200	225	245	265	285
Conformație corporală robustă	77	102	125	145	160	180	195	210	225

*Compare to VETSOLUTION DERMATOSIS FELINE



Concentrație redusă de grăsimi, pentru susținerea digestiei intestinale.



OBESITY



Fit-aroma®: Plantago seed

Fit-aroma® din dieta MONGE VETSOLUTION FELINE OBESITY conține semințe de *Plantago (Psyllium)*, bogate în fibre solubile. Fibrele solubile din semințe formează în stomac o masă vâscoasă și gelatinoasă care întârzie golirea gastrică, oferind senzația de sațietate. Încetinirea tranzitului intestinal permite enzimelor digestive să acționeze mai eficient asupra hranei, optimizând absorbția nutrienților pe întregul tract digestiv. Raportul fibre solubile / insolubile este de 70/30, asigurând un echilibru ideal pentru sănătatea intestinală.

MONGE VETSOLUTION OBESITY FELINE este o hrană dietetică completă pentru pisici, special formulată pentru reducerea excesului ponderal. Conține concentrat de suc de pepene galben pentru neutralizarea radicalilor liberi, semințe de *Plantago* pentru întârzierea golirii gastrice și inducerea senzației de sațietate și xilo-oligozaharide (XOS) pentru menținerea echilibrului microbiotei intestinale. Produsul are o densitate energetică redusă, pentru susținerea controlului greutatei.

COMPOZIȚIE:

Carne de pui deshidratată, tapioca, proteină de somon hidrolizată, proteină din cartof, fibră de mazăre, cartofi, pește deshidratat (anșoa), drojdie de bere, grăsime animală (ulei de pui)*, ulei de pește (ulei de somon)*, mazăre deshidratată, semințe de *Plantago* (0,5%), xilo-oligozaharide (XOS 0,4%), minerale, produse și subproduse din procesarea fructelor și legumelor proaspete (concentrat de suc de pepene galben – *Cucumis melo cantalupensis* – sursă de superoxid dismutază 0,005%), pudră de proteină din lapte.

*purificate 99,6%, conservate cu antioxidanți naturali.

CONSTITUENȚI ANALITICI:

Proteină brută: 38% - Fibră brută: 8% - Grăsimi brute: 10% - Cenușă brută: 7,2%

Valoare energetică metabolizabilă: 3.388 kcal/kg (NRC 2006a)

ADITIVI/kg:

ADITIVI NUTRIȚIONALI: Vitamina A (acetat de retinil) 25.000 UI, Vitamina D3 1.500 UI, Seleniu (selenit de sodiu 0,16 mg) 0,07 mg, Mangan (sulfat de mangan monohidrat 46 mg) 15 mg, Cupru (sulfat de cupru (II) pentahidrat 23,3 mg) 5,9 mg, Fier (sulfat feros monohidrat 150 mg) 49,5 mg, Iod (iodat de calciu anhidru 4,3 mg) 2,8 mg, L-Carnitină 200 mg, Taurină 2.500 mg

ADITIVI TEHNOLOGICI:

Extrakte de tocoferoli din uleiuri vegetale



Cantitatea zilnică recomandată (g/zi)

Greutatea ideală a unei pisici adulte (kg)	2	3	4	5	6	7	8	9	10
Greutate excesivă - moderată: BCS* 6-7/9	35	45	55	65	70	80	90	100	105
Greutate excesivă - severă: BCS* >8/9	30	40	45	50	55	60	70	75	80

*BCS = Body Condition Score (Scor de Condiție Corporală)



Formularea se remarcă prin densitate energetică redusă.



Fibrele din semințele de *Plantago* încetinesc tranzitul intestinal și favorizează senzația de sațietate.





Fit-aroma®: Plantago seed

Fit-aroma® din dieta MONGE VETSOLUTION FELINE DIABETIC conține semințe de *Plantago (Psyllium)*, bogate în fibre solubile. Fibrele încetinesc golirea stomacului și absorbția nutrienților în intestin. Acest efect ajută la controlul glicemiei după masă și poate reduce necesarul de insulină.

Psyllium formează un gel în intestin, care acționează ca un laxativ natural și ajută la absorbția treptată a nutrienților. Practic, ajută la menținerea glicemiei mai stabile și sprijină digestia.

MONGE VETSOLUTION DIABETIC FELINE este o hrană dietetică completă pentru pisici, special formulată pentru reglarea aportului de glucoză (Diabet zaharat). Conține concentrat de suc de pepene galben pentru neutralizarea radicalilor liberi, *Semințe de Plantago* pentru modularea absorbției intestinale și xilo-oligozaharide (XOS) pentru menținerea echilibrului microbiotei intestinale.

Formula se caracterizează printr-un conținut redus de mono- și dizaharide, contribuind la un control glicemic mai bun.

COMPOZIȚIE:

Carne de pui deshidratată, tapioca (20%)**, proteină de somon hidrolizată, mazăre deshidratată**, fibră de mazăre, carne de rață deshidratată, drojdie de bere, grăsime animală (ulei de pui)*, ulei de pește (ulei de somon)*, proteină din cartof, Xylo-oligozaharide (XOS 0,4%), minerale, semințe de *Plantago* (0,5%), *Yucca Schidigera*, produse și subproduse din procesarea fructelor și legumelor proaspete (concentrat de suc de pepene galben – *Cucumis melo cantalupensis* – sursă de superoxid dismutază 0,005%), pudră de proteină din lapte.

*purificate 99,6%, conservate cu antioxidanți naturali.

**Surse de carbohidrați.

CONSTITUENȚI ANALITICI:

Proteină brută: 35%- Fibră brută: 8%- Grăsimi brute: 10% - Cenușă brută: 7% - Amidon: 25% - Zaharuri totale: 6,2% - Acizi grași Ω-3: 0,42% - Acizi grași Ω-6: 1,87%

ADITIVI/kg:

ADITIVI NUTRIȚIONALI: Vitamina A (acetat de retinil) 25.000 UI, Vitamina D3 1.750 UI, Seleniu (selenit de sodiu 0,25 mg) 0,11 mg, Mangan (sulfat de mangan monohidrat 72 mg) 23 mg, Cupru (sulfat de cupru (II) pentahidrat 36 mg) 9 mg, Fier (sulfat de fier (II) monohidrat 234 mg) 77 mg, Iod (iodat de calciu anhidru 6,8 mg) 4,45 mg, L-Carnitină 100 mg, Taurină 2.500 mg

ADITIVI TEHNOLOGICI:

Extrakte de tocoferoli din uleiuri vegetale



Cantitatea zilnică recomandată (g/zi)

Greutatea ideală a unei pisici adulte (kg)	2	3	4	5	6	7	8	9	10
Conformație corporală ideală	30	40	50	60	70	75	85	95	100
Greutate excesivă - moderată: BCS* 6-7/9	30	40	45	55	65	70	80	85	95
Greutate excesivă severă: BCS* ≥8/9	25	35	45	50	60	65	75	80	90

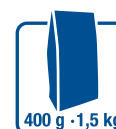
*BCS = Body Condition Score (Scor de Condiție Corporală)



Conținut redus de carbohidrați cu eliberare rapidă a glucozei.



Cu semințe de *Plantago*, sursă naturală de fibre, pentru limitarea vârfurilor glicemice.





Fit-aroma® din MONGE VETSOLUTION FELINE RENAL conține ceai verde, care are polifenoli activi, cum ar fi catechinele, EGCG (*epigallocatechin gallate*).

Acești polifenoli neutralizează radicalii liberi și reduc stresul celular la nivelul epitelului renal.

Ajută la scăderea producției de toxine uremice și de oxid nitric (NO). Susțin perfuzia și funcția renală, limitând acumularea de glicogen în tubii renali.

Tehnologia Fit-aroma® protejează polifenolii de degradarea gastrică și intestinală, permițând absorbția și transportul lor către ficat și rinichi.

Polifenolii sunt apoi metabolizați și eliminați prin urină și bilă.

MONGE VETSOLUTION RENAL FELINE este o hrană dietetică completă pentru pisici, special formulată pentru susținerea funcției renale în caz de insuficiență renală cronică sau temporară.

Conține: concentrat de suc de pepene galben, cu rol antioxidant, pentru neutralizarea radicalilor liberi; Ceai verde cu rolul e a susține sănătatea rinichilor.; xylo-oligozaharide (XOS) pentru menținerea echilibrului microbiotei intestinale.

Formula se caracterizează prin proteine de înaltă calitate și niveluri reduse de fosfor și proteine brute, pentru a proteja rinichii.

COMPOZIȚIE:

Carne de pui deshidratată (24%)**, tapioca, grăsime animală (ulei de pui)*, mazăre deshidratată, cartofi, pește deshidratat (Anșoa)**, fibră de mazăre, grăsime animală (ulei de rață)*, morcovi deshidratați, ulei de pește (ulei de somon)*, pulpă de măr uscată, ananas deshidratat, proteină din cartof**, minerale, Xylo-oligozaharide (XOS 0,4%), *Yucca Schidigera*, frunze uscate de ceai verde (0,015%), produse și subproduse din procesarea fructelor și legumelor proaspete (concentrat de suc de pepene galben – *Cucumis melo cantalupensis* – sursă de superoxid dismutază 0,005%), pudră de proteină din lapte**.

*Purificat 99,6%, conservat cu antioxidanți naturali.

**Surse de proteine (digestibilitate >85%).

CONSTITUENȚI ANALITICI:

Proteină brută: 24% - Fibră brută: 5,8% - Grăsimi brute: 20% - Cenușă brută: 5,9% - Calciu: 0,6% - Fosfor: 0,3% - Potasiu: 0,8% - Sodiu: 0,09% - Acizi grași n-3: 0,86% - Acizi grași Ω-6: 3,27%

ADITIVI/kg:

ADITIVI NUTRIȚIONALI: Vitamina A (acetat de retinil) 18.000 IU, Vitamina D3 1.000 IU, Seleniu (selenit de sodiu 0,27 mg) 0,1 mg, Mangan (sulfat de mangan monohidrat 77 mg) 25 mg, Cupru (sulfat de cupru (II) pentahidrat 39 mg) 10 mg, Fier (sulfat de fier (II) monohidrat 249 mg) 82 mg, Iod (Iodat de calciu anhidru 7,3 mg) 4,8 mg, L-Carnitină: 90 mg, Taurină: 2.500 mg

ADITIVI TEHNOLOGICI:

Extracte de tocoferol din uleiuri vegetale



Cantitatea zilnică recomandată (g/zi)

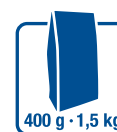
Greutatea unei pisici adulte (kg)	2	3	4	5	6	7	8	9	10
Conformație corporală slabă	30	40	45	55	65	70	80	85	95
Conformație corporală ideală	25	35	45	50	60	65	75	80	85
Conformație corporală robustă	20	30	40	50	55	65	70	75	80



Conținut redus de fosfor pentru susținerea funcției renale.



Conține polifenoli din ceai verde care ajută la neutralizarea radicalilor liberi la nivelul rinichilor.





Fit-aroma® din MONGE VETSOLUTION FELINE RENAL & OXALATE conține ceai verde, care are polifenoli activi, cum ar fi catechinele, EGCG (*epigallocatechin gallate*). Acestea oferă mai multe beneficii pentru rinichi și tractul urinar:

- Protejează celulele rinichilor de stres și reduc toxinele uremice.
- Sprijină filtrarea rinichilor și crește volumul urinei, diluând mineralele și prevenind formarea cristalelor.
- Diminuează excreția de oxalat și protejează stratul de glicozaminoglicani al vezicii urinare.
- Ajută la prevenirea pietrelor de oxalat prin reducerea depunerilor de calciu-oxalat în tractul urinar.



Cantitatea zilnică recomandată (g/zi)

Greutatea unei pisici adulte (kg)	2	3	4	5	6	7	8	9	10
Conformație corporală slabă	108	142	173	200	226	251	274	298	319
Conformație corporală ideală	90	119	144	167	189	209	228	248	266
Conformație corporală robustă	72	95	115	133	151	167	183	198	213

MONGE VETSOLUTION RENAL & OXALATE FELINE este o hrană dietetică completă pentru pisici, special formulată pentru susținerea funcției renale în caz de insuficiență renală cronică sau temporară.

Este, de asemenea, formulată pentru reducerea riscului de formare a calculilor urinari de tip oxalat.

Conține: nucleotide pentru susținerea sistemului imunitar, ceai verde pentru suport renal și xilo-oligozaharide (XOS) pentru menținerea echilibrului microbiotei intestinale.

Formula se caracterizează prin: proteine de calitate superioară, dar în cantitate redusă, niveluri scăzute de fosfor și calciu, nivel redus de vitamina D, proprietăți de alcalinizare a urinei, pentru protecția tractului urinar

COMPOZIȚIE:

Ficat de pui (10%), ouă uscate (6%, tapioca, grăsime animală (grăsime de porc purificată 99,5%), ulei de pește (ulei de somon purificat 99,5%), drojzii de bere, carne de porc, mazăre uscată, somon, proteine animale hidrolizate, minerale, drojzii hidrolizate 1% (din care nucleotide libere 44%), fibră de mazăre, Xylo-oligozaharide (XOS) 0,4%, frunze uscate de ceai verde (0,05%)

Surse de proteine: ouă și ficat de pui, cu digestibilitate >85%.

CONSTITUENȚI ANALITICI:

Proteină brută: 6,8% - Fibră brută: 0,4% - Grăsimi brute: 7,3% - Cenușă brută: 2,5% - Umiditate: 75,4% - Calciu: 0,25% - Fosfor: 0,09% - Sodiu: 0,08% - Magneziu: 0,02% - Potasiu: 0,17% - Cloruri: 0,35% - Sulf: 0,01% - Vitamina D totală: 232 UI/kg - Hidroxiprolină: 0% - Acizi grași Ω -3: 0,3% - Acizi grași Ω -6: 1,4%.

Substanță alcalinizantă a urinei: citrat de potasiu 0,2%.
Energie metabolizabilă: 1.260 kcal/kg.

ADITIVI/kg:

ADITIVI NUTRIȚIONALI: Vitamina D3: 225 UI, Vitamina E (acetat de all-rac- α tocoferil): 50 mg, Seleniu (selenit de sodiu 0,04 mg/kg): 0,02 mg, Mangan (sulfat de mangan monohidrat 13 mg/kg): 4,3 mg, Zinc (oxid de zinc 26 mg/kg): 21 mg, Cupru (sulfat de cupru (II) pentahidrat 6,7 mg/kg): 1,7 mg, Fier (sulfat de fier (II) monohidrat 21 mg/kg): 7 mg, Iod (iodat de calciu anhidru 1,8 mg/kg): 0,9 mg, L-cistină: 600 mg, DL-metionină tehnic pură: 300 mg, L-carnitină: 300 mg, Taurină: 200 mg.



Conținut redus de fosfor și concentrație scăzută de calciu.





Fit-aroma® din MONGE VETSOLUTION FELINE HEPATIC conține semințe de armurariu, cu *silibină* ca principal nutrient activ.

Silibina are efecte pozitive asupra ficatului:

- Neutralizează radicalii liberi, protejând celulele hepatice de stresul oxidativ.
- Susține activitatea enzimelor antioxidante din ficat, precum superoxid dismutaza.
- Ajută la regenerarea ficatului, stimulând sinteza proteinelor în hepatocite.
- Reduce riscul de fibroză hepatică prin modularea transformării celulelor stelate hepatice în fibromiocyte.

Silibina se concentrează mult mai mult în bilă și în recirculația enterohepatică decât în sânge, ceea ce îi crește eficiența asupra ficatului.

MONGE VETSOLUTION HEPATIC FELINE este o hrană dietetică completă pentru pisici, special formulată pentru susținerea funcției hepatice în cazurile de insuficiență hepatică cronică.

Conține concentrat de suc de pepene galben pentru neutralizarea radicalilor liberi, semințe de armurariu pentru suport hepatic și xilo-oligozaharide (XOS) pentru menținerea echilibrului microbiotei intestinale.

Formula se caracterizează printr-un nivel moderat de proteine, selectate și foarte digerabile.

COMPOZIȚIE:

Mazăre uscată (22%)**, tapioca, carne de pui uscată (15%)**, grăsime animală (ulei de rață)*, proteină de somon hidrolizată (7%)**, cartofi, grăsime animală (ulei de pui)*, ulei de pește (ulei de somon)*, fibră de mazăre, drojzii de bere, minerale, Xylo-Oligosacharide (XOS 0,4%), *Yucca Schidigera*, semințe de armurariu (*Thistle seed*) (0,03%), produse și subproduse din prelucrarea fructelor și legumelor proaspete (concentrat de suc de pepene – *Cucumis melo cantalupensis* – sursă de superoxid-dismutază 0,005%), pudră de proteină din lapte.

*Purificat 99,6%, conservat cu antioxidanți naturali

**Surse de proteină

CONSTITUENȚI ANALITICI:

Proteine brute: 26% - Fibre brute: 3% - Grăsimi brute: 20% - Cenușă brută: 6% - Acizi grași Ω-3: 0,75% - Acizi grași Ω-6: 4,5% - Sodiu: 0,41% - Cupru total: 5 mg/kg
Valoare energetică: 4674 kcal/kg

ADITIVI/kg:

ADITIVI NUTRIȚIONALI: Vitamina A (acetat de retinil) 18.000 UI, Vitamina D3 1.200 UI, Seleniu (selenit de sodiu 0,66 mg) 0,3 mg, Mangan (sulfat de mangan monohidrat 69 mg) 22,3 mg, Cupru (sulfat de cupru pentahidrat (II) 7 mg) 1,7 mg, Fier (sulfat de fier monohidrat (II) 369 mg) 121,5 mg, Iod (iodat de calciu anhidru 9 mg) 6 mg, L-Carnitină: 300 mg, Taurină: 2.000 mg.

ADITIVI TEHNOLOGICI:

Extrakte de tocoferol din uleiuri vegetale.



Cantitatea zilnică recomandată (g/zi)

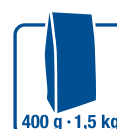
Greutatea unei pisici adulte (kg)	2	3	4	5	6	7	8	9	10
Conformație corporală slabă	25	35	45	55	60	70	75	85	90
Conformație corporală ideală	25	35	40	50	60	65	70	80	85
Conformație corporală robustă	25	30	40	45	55	60	65	70	80



Conține mazăre, caracterizată printr-un conținut redus de aminoacizi aromatici.



Bogată în calorii pentru a asigura aportul adecvat de energie și nutrienți.





Fit-aroma® din MONGE VETSOLUTION FELINE URINARY OXALATE conține ceai verde, bogat în polifenoli activi, cum ar fi catechinele, EGCG (*epigallocatechin gallate*).

Acestea oferă mai multe beneficii pentru rinichi și tractul urinar:

- Ajută la neutralizarea radicalilor liberi și la reducerea stresului oxidativ la nivelul epiteliului renal.
- Crește volumul urinar, diluând mineralele și reducând riscul de cristale și pietre.
- Scade excreția oxalatului și limitează activitatea unor enzime care pot afecta stratul protector de glicozaminoglicani (GAG) al epiteliului vezical.

Prin acțiunea lor antioxidantă la nivelul tractului urinar, catechinele contribuie la reducerea precipitării oxalatului de calciu și la scăderea riscului de formare a calculilor la animalele predispușe.



Cantitatea zilnică recomandată (g/zi)

Greutatea unei pisici adulte (kg)	2	3	4	5	6	7	8	9	10
Conformație corporală slabă	30	40	50	60	65	75	80	90	95
Conformație corporală ideală	25	35	45	55	60	70	75	85	90
Conformație corporală robustă	25	35	40	50	55	65	70	75	85

MONGE VETSOLUTION URINARY OXALATE FELINE este o hrană dietetică completă pentru pisici, special formulată pentru reducerea formării calculilor urinari de tip oxalat. Conține concentrat de suc de pepene galben pentru neutralizarea radicalilor liberi, ceai verde pentru susținerea funcției tractului urinar și xilo-oligozaharide (XOS) pentru menținerea echilibrului microbiotei intestinale.

Formula se caracterizează printr-un conținut scăzut de calciu, un nivel redus de vitamina D și proprietăți de alcalinizare a urinei.

COMPOZIȚIE:

Proteină hidrolizată de somon, tapioca, cartofi, carne deshidratată de pui, proteină din cartof, mazăre deshidratată, grăsime animală (ulei de rață)*, morcovi deshidratați, ulei de pește (ulei de somon)*, fibră de mazăre, ananas deshidratat, minerale, pulpă de citrice deshidratată, xilo-oligozaharide (XOS 0,4%), frunze de ceai verde deshidratate (0,015%), produse și subproduse rezultate din procesarea fructelor și legumelor proaspete (concentrat de suc de pepene galben – *Cucumis melo cantalupensis* – sursă de superoxid dismutază 0,005%), pudră de proteine din lapte.

*purificate în proporție de 99,6%, conservate cu antioxidanți naturali.

CONSTITUENȚI ANALITICI:

Proteină brută: 33% – Fibră brută: 2,5% – Grăsimi brute: 15% – Cenușă brută: 6,5% – Calciu: 1% – Fosfor: 0,8% – Sodiu: 0,18% – Magneziu: 0,07% – Potasiu: 1,2% – Cloruri: 0,6% – Sulf: 0,15% – Vitamina D totală: 1.350 UI/kg – Hidroxiprolină: 0,08% – Acizi grași Ω-3: 0,8% – Acizi grași Ω-6: 2%.

Substanțe cu efect de alcalinizare a urinei: citrat de potasiu 1,1%.

ADITIVI/kg:

ADITIVI NUTRIȚIONALI: Vitamina A (acetat de retinil) 15.000 UI, Vitamina D3 900 UI, Seleniu (selenit de sodiu 0,12 mg) 0,06 mg, Mangan (sulfat de mangan monohidrat 36 mg) 12 mg, Cupru (sulfat de cupru (II) pentahidrat 18 mg) 5 mg, Fier (sulfat de fier (II) monohidrat 117 mg) 39 mg, Iod (iodat de calciu anhidru 3,4 mg) 2,2 mg, L-carnitină 100 mg, Taurină 2.000 mg.

ADITIVI TEHNOLOGICI:

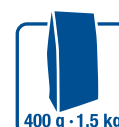
Extrakte de tocoferoli din uleiuri vegetale.



Concentrație scăzută de calciu pentru reducerea riscului de formare a calculilor de oxalat.



Formulă caracterizată prin proprietăți de alcalinizare a urinei.





Fit-aroma® din MONGE VETSOLUTION FELINE URINARY STRUVITE conține merișor, bogat în proantocianidine (PAC), compuși activi cu efect protector asupra tractului urinar.

Struvitul steril este cel mai frecvent tip de calcul urinar la pisicile adulte, iar doar o parte dintre pisicile cu urolitiază prezintă infecții bacteriene.

Escherichia coli este cea mai întâlnită bacterie, fiind adesea implicată în infecțiile urinare asociate. Formarea și dizolvarea calculilor de struvit poate fi controlată prin:

- menținerea unui pH acid al urinei,
- creșterea volumului urinar,
- dieta cu restricție de magneziu și fosfor.

Proantocianidinele din merișor acționează prin blocarea unor molecule de pe suprafața bacteriilor (adezine MR și MS), reducând colonizarea vezicii urinare. Ele contribuie, de asemenea, la protecția celulară împotriva stresului oxidativ și susțin activitatea enzimelor antioxidante la nivelul celulelor tractului urinar.



Cantitatea zilnică recomandată (g/zi)

Greutatea unei pisici adulte (kg)	2	3	4	5	6	7	8	9	10
Conformație corporală slabă	30	40	50	55	65	75	80	90	95
Conformație corporală ideală	25	35	45	55	60	70	75	80	90
Conformație corporală robustă	25	35	40	50	55	65	70	75	80

MONGE VETSOLUTION URINARY STRUVITE FELINE este o hrană dietetică completă pentru pisici, formulată pentru dizolvarea calculilor de struvit, reducerea recurenței acestora și prevenirea sindromului urologic felin (FUS).

Conține concentrat de suc de pepene galben pentru neutralizarea radicalilor liberi, merișor pentru susținerea funcției urinare și xilo-oligozaharide (XOS) pentru menținerea microbiotei intestinale.

Formula se caracterizează prin proprietăți de acidifiere a urinei și un conținut scăzut de magneziu.

COMPOZIȚIE:

Proteină hidrolizată de somon (19%), tapioca, cartofi, grăsime animală (ulei de pui)*, carne de pui deshidratată, fibră de mazăre, grăsime animală (untură)*, morcovi deshidratați, ulei de pește (ulei de somon)*, minerale, xilo-oligozaharide (XOS 0,4%), *Yucca schidigera*, merișor deshidratat (0,05%), produse și subproduse rezultate din procesarea fructelor și legumelor proaspete (concentrat de suc de pepene galben – *Cucumis melo cantalupensis* – sursă de superoxid dismutază 0,005%), pudră de proteine din lapte.

*purificate în proporție de 99,6%, conservate cu antioxidanți naturali.

CONSTITUENȚI ANALITICI:

Proteină brută: 33% – Fibră brută: 3,9% – Grăsimi brute: 17% – Cenușă brută: 7% – Calciu: 1,3% – Fosfor: 0,8% – Sodiu: 0,8% – Magneziu: 0,06% – Potasiu: 1,2% – Cloruri: 1,9% – Sulf: 0,16% – Taurină totală: 0,4%. Substanțe cu efect de acidifiere a urinei: clorură de amoniu 0,2% – clorură de potasiu 0,4%.

ADITIVI/kg:

ADITIVI NUTRIȚIONALI: Vitamina A (acetat de retinil) 16.000 UI, Vitamina D3 900 UI, Seleniu (selenit de sodiu 0,25 mg) 0,11 mg, Mangan (sulfat de mangan monohidrat 72 mg) 23 mg, Cupru (sulfat de cupru (II) pentahidrat 36 mg) 9 mg, Fier (sulfat de fier (II) monohidrat 234 mg) 77 mg, Iod (iodat de calciu anhidru 6,8 mg) 4,45 mg, DL-metionină tehnic pură 2.000 mg, L-carnitină 100 mg, Taurină 2.500 mg.

ADITIVI TEHNOLOGICI:

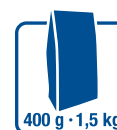
Extrakte de tocoferoli din uleiuri vegetale.



Formulă caracterizată prin proprietăți de acidifiere a urinei.



Formulată pentru dizolvarea calculilor de struvit și reducerea recurenței acestora.





Fit-aroma® din MONGE VETSOLUTION FELINE URINARY STRUVITE conține merișor, bogat în proantocianidine (PAC), compuși activi cu efect protector asupra tractului urinar.

Struvitul steril este cel mai frecvent tip de calcul urinar la pisicile adulte, iar doar o parte dintre pisicile cu urolitiază prezintă infecții bacteriene.

Escherichia coli este cea mai întâlnită bacterie, fiind adesea implicată în infecțiile urinare asociate. Formarea și dizolvarea calculilor de struvit poate fi controlată prin:

- menținerea unui pH acid al urinei,
- creșterea volumului urinar,
- dieta cu restricție de magneziu și fosfor.

Proantocianidinele din merișor acționează prin blocarea unor molecule de pe suprafața bacteriilor (adezine MR și MS), reducând colonizarea vezicii urinare. Ele contribuie, de asemenea, la protecția celulară împotriva stresului oxidativ și susțin activitatea enzimelor antioxidante la nivelul celulelor tractului urinar.

MONGE VETSOLUTION URINARY STRUVITE FELINE este o hrană dietetică completă pentru pisici, formulată pentru dizolvarea calculilor de struvit, reducerea recurenței acestora și prevenirea sindromului urologic felin (FUS).

Conține nucleotide pentru susținerea sistemului imunitar, merișor pentru sănătatea tractului urinar și xilo-oligozaharide (XOS) pentru menținerea microbiotei intestinale.

Formula se caracterizează prin proprietăți de acidifiere a urinei și un conținut scăzut de magneziu.

COMPOZIȚIE:

Ficat de pui, grăsime animală (grăsime de porc purificată 99,5%), tapioca, ouă deshidratate, somon, proteină din cartof, ulei de pește (ulei de somon purificat 99,5%), proteine animale hidrolizate, minerale, drojdii hidrolizate 1% (din care nucleotide libere 44%), fibră de mazăre, xilo-oligozaharide (0,4%), merișor deshidratat (0,02%).

CONSTITUENȚI ANALITICI:

Proteină brută: 8,7% – Fibră brută: 0,6% – Grăsimi brute: 6,7% – Cenușă brută: 1,9% – Umiditate: 75% – Calciu: 0,25% – Fosfor: 0,11% – Sodiu: 0,2% – Magneziu: 0,01% – Potasiu: 0,11% – Cloruri: 0,48% – Sulf: 0,02% – Taurină totală: 0,13%.
Substanță cu efect de acidifiere a urinei: DL-metionină.
Energie metabolizabilă: 1240 kcal/kg.

ADITIVI/kg:

ADITIVI NUTRIȚIONALI: Vitamina D3 225 UI, Vitamina E (acetat de all-rac- α tocoferil) 50 mg, Seleniu (selenit de sodiu 0,04 mg/kg) 0,02 mg, Mangan (sulfat de mangan monohidrat 13 mg/kg) 4,3 mg, Zinc (oxid de zinc 26 mg/kg) 21 mg, Cupru (sulfat de cupru (II) pentahidrat 6,7 mg/kg) 1,7 mg, Fier (sulfat de fier (II) monohidrat 21 mg/kg) 7 mg, Iod (iodat de calciu anhidru 1,8 mg/kg) 0,9 mg, L-cistină 600 mg, DL-metionină tehnic pură 800 mg, L-carnitină 300 mg, Taurină 200 mg.



Cantitatea zilnică recomandată (g/zi)

Greutatea unei pisici adulte (kg)	2	3	4	5	6	7	8	9	10
Conformație corporală slabă	110	145	177	205	232	257	280	305	327
Conformație corporală ideală	93	122	148	170	193	215	234	254	273
Conformație corporală robustă	74	97	118	137	155	170	187	203	218



Formula se caracterizează prin proprietăți de acidifiere a urinei.





Fit-aroma® din MONGE VETSOLUTION RECOVERY FELINE conține semințe de armurariu, cu silibină ca principal ingredient activ.

Silibina are efecte pozitive asupra organismului animal, ajutând la neutralizarea radicalilor liberi și protejând celulele împotriva stresului oxidativ. Ea stimulează activitatea enzimelor antioxidante din interiorul celulelor. De asemenea, silibina poate sprijini metabolismul celular și creșterea sănătoasă a celulelor, ceea ce contribuie la recuperarea și refacerea animalelor în perioada de convalescență.

MONGE VETSOLUTION RECOVERY FELINE este o hrană dietetică completă pentru pisici, formulată pentru refacerea nutrițională și perioada de convalescență.

Conține nucleotide pentru susținerea sistemului imunitar, semințe de armurariu pentru sprijinul convalescenței și xilo-oligozaharide (XOS) pentru menținerea microbiotei intestinale.

Formula se caracterizează prin densitate energetică ridicată, concentrații mari de nutrienți esențiali și ingrediente ușor digerabile.

COMPOZIȚIE:

Ficat de pui (20%), ouă deshidratate (8%), somon, grăsime animală (grăsime de porc purificată 99,5%), ulei de pește (ulei de somon purificat 99,5%), minerale, proteine animale hidrolizate, cartofi, drojii hidrolizate 1% (din care nucleotide libere 44%), fibră de mazăre, xilo-oligozaharide (0,4%), semințe de armurariu (0,03%).

Ingrediente cu digestibilitate ridicată (>85%): ficat de pui și ouă.

CONSTITUENȚI ANALITICI:

Proteină brută: 9,5% – Fibră brută: 0,4% – Grăsimi brute: 7,5% – Cenușă brută: 1,8% – Umiditate: 77% – Acizi grași Ω-3: 0,4% – Acizi grași Ω-6: 1,7%.

Energie metabolizabilă: 1190 kcal/kg.

ADITIVI/kg:

ADITIVI NUTRIȚIONALI: Vitamina D3 225 UI, Vitamina E (acetat de all-rac-α tocoferil) 50 mg, Seleniu (selenit de sodiu 0,04 mg/kg) 0,02 mg, Mangan (sulfat de mangan monohidrat 13 mg/kg) 4,3 mg, Zinc (oxid de zinc 26 mg/kg) 21 mg, Cupru (sulfat de cupru (II) pentahidrat 6,7 mg/kg) 1,7 mg, Fier (sulfat de fier (II) monohidrat 21 mg/kg) 7 mg, Iod (iodat de calciu anhidru 1,8 mg/kg) 0,9 mg, L-cistină 600 mg, DL-metionină tehnic pură 300 mg, L-carnitină 300 mg, Taurină 200 mg.



Cantitatea zilnică recomandată (g/zi)

Weight of adult cat (in kg)	2	3	4	5	6	7	8	9	10
	93	122	148	171	193	214	234	254	273



Textură specială pentru hrănirea prin sondă enterală.





GASTROINTESTINAL



DERMATOSIS



RECOVERY



RENAL
RENAL AND OXALATE



URINARY STRUVITE



OBESITY



URINARY OXALATE

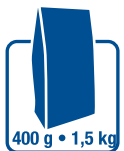


HEPATIC



DIABETIC

CAT
SIZE
adult



 **BistriVet**
Everything for vets and farms

www.bistrivet.ro

VIZITEAZĂ SITE-UL BISTRI-VET

www.bistrivet.ro



MONGE
La famiglia italiana del pet food